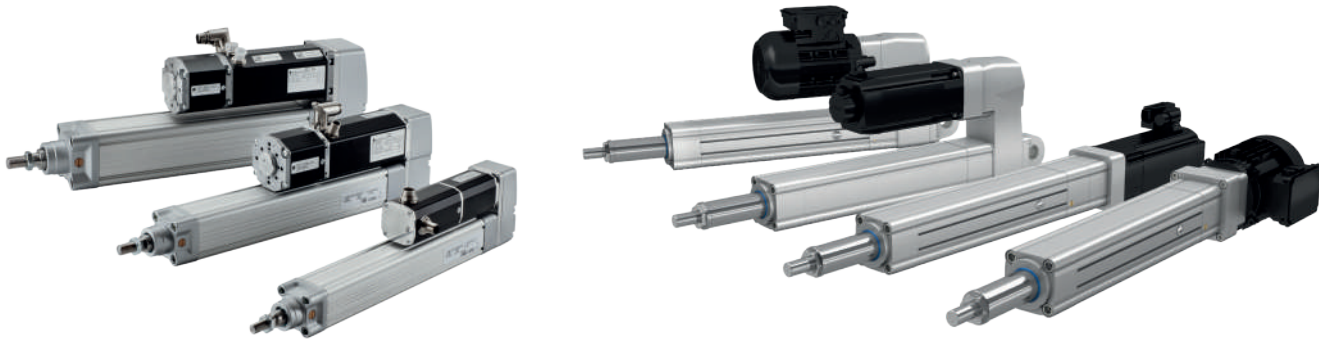


## WHY EWELLIX

# CASM 高性能伺服電動缸

## 精確的運動控制



CASM 電動缸非常適合執行快速且大推力的線性運動。Ewellix 提供採用各種設計和設置的大範圍高性能機電伺服電動缸，適用於一般和特定工業應用。從高負載能力、快速運行速度，也有專為連續運行而設計，極低甚至零維護的系統。

與氣動或液壓缸不同的是電動缸比較靈活，速度可以動態設定，並且可以精確定位。再加上由於組件數量減少，整個系統更加緊湊，更具成本效益，降低能源和維護成本。

CASM 模組化概念可輕鬆連接到您慣用的馬達和控制系統，助於大幅降低設計和編程成本，由於高等級的材料、IP54S 或 IP65S 防護等級的密封系統以及高品質的製造，CASM 電動缸即使在惡劣的條件下也能長時間使用。

線性電動缸將電力轉換為線性運動。

Ewellix 機電電動缸是由馬達驅動的滾珠或滾柱螺桿裝置，諸多優勢足以輕鬆取代液壓或氣動缸。為了滿足任何空間和性能要求，我們提供直結和上背式減速機，也提供可搭配的交流 and 伺服馬達。

## 典型應用

- 吹塑成型
- 伺服壓床
- 充填站
- 挖土機
- 高空作業平台
- 模擬器和娛樂裝置

## 產品特色



### 客製解決方案的模組化概念

在每個模組中客戶都可以自行選擇內部組件，建立客製的解決方案。



### 高精度和可重複性

基於馬達反饋系統的精確定位。低間隙設計可提供高達  $\pm 0.01 \text{ mm}$  的定位精度。



### 客製馬達適配板

所有馬達都配備特定的適配器，以保持相同的機械介面，所以不管選哪種馬達類型都可適用



### 佔地面積更小

借助Ewellix正齒輪減速機，客戶能夠縮小馬達尺寸，可使用更小馬達來節省成本及減輕重量，並具備在發生故障時可自動鎖定的故障安全解決方案。



### 易於集成

缸體組件具有高度彈性，可輕鬆集成或提前取代液壓缸。CASM-32/40/63 符合 ISO15552 氣動規範，可直接替換原有組件。

## Ewellix CASM產品規格一覽

### CASM-25



- 非常小巧輕便
- 高能源效率
- 多選項模組化系統
- 可輕鬆集成且快速組裝
- 節省空間的解決方案
- 最高標準的精度和可重複性

- 最大動態軸向力：0.3 kN
- 最大線速度：125 mm/s
- 最大行程：50 mm
- 佔空比：100 %
- 馬達類別：伺服馬達
- IP 54S

### CASM-32



- 低推力
- 高速
- 三種不同的螺桿選項
- 符合ISO 15552氣動規範
- 直結1:1 或上背式 1:1

- 最大動態軸向力：0.7 kN
- 最大線速度：500 mm/s
- 最大行程：400 mm
- 佔空比：100 %
- 馬達類別：伺服或BLDC
- IP 54S

### CASM-40



- 低到中推力
- 速度非常高
- 三種不同的螺桿選項
- 符合ISO 15552氣動規範
- 直結1:1 或上背式 1:1

- 最大動態軸向力：2.4 kN
- 最大線速度：826 mm/s
- 最大行程：600 mm
- 佔空比：100 %
- 馬達類別：伺服或BLDC
- IP 54S

### CASM-63



- 中推力
- 速度非常高
- 三種不同的螺桿選項
- 符合ISO 15552氣動規範
- 直結1:1 或上背式 1:1

- 最大動態軸向力：5.4 kN
- 最大線速度：1067 mm/s
- 最大行程：800 mm
- 佔空比：100 %
- 馬達類別：伺服或BLDC
- IP 54S

### CASM-100



- 高推力
- 速度非常高
- 四種不同的螺桿選項，滾珠或滾柱螺桿
- 減速機選項：直結 1:1、平行皮帶 (1:1 或 2:1)、上背式正齒輪 (4:1、10:1、25:1)
- 離心制動選項
- 手動操控

- 最大動態軸向力：82 kN
- 最大線速度：890 mm/s
- 最大行程：2000 mm
- 佔空比：100 %
- 馬達類別：伺服或AC馬達
- IP54S 或 IP65

## 應用產業

### 伺服壓床

機電伺服壓床可廣泛應用於包括壓合、沖壓或夾合。較大的壓床可運用於高精度的深抽。Ewellix滾珠螺桿技術是處理這些應用中的峰值負載的最佳解決方案，並提供卓越的使用壽命、功率密度和可靠性。

#### 功能

- 沖壓
- 彎折
- 切割
- 零件壓裝



#### 優勢

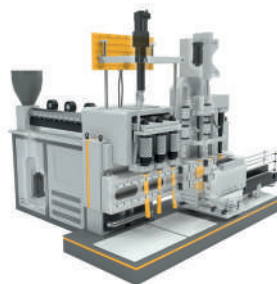
- 卓越的力重複性，確保穩定的品質
- 更輕鬆地控制推力和定位
- 更長的使用壽命
- 提高生產力
- 降低維護成本

### 吹塑成型

當面對生產更可持續的塑膠容器時，塑膠吹塑成型面臨著越來越多的挑戰。機器製造商需要實現最佳的能源效率和製程控制技術。

#### 功能

- 吹針
- 校準夾緊
- 擠壓擺動
- 注塑
- 夾緊



#### 優勢

- 無油適用於食品和飲料應用
- 高精度及精準定位
- 高速度和高加速度
- 更長的使用壽命
- 模組化和絕佳彈性
- 更高的效率
- 可接受峰值負載
- 高負載
- 可從5噸到高達30噸的大範圍推力

### 模擬器和娛樂裝置

模擬器用於模仿現實條件下無論是科學、教育訓練或娛樂目的運動行為，借助多軸系統，幾乎所有運動模式都可以高精度和高響應性來進行模仿。

#### 功能

- 6種角度的移動  
(翻滾、俯仰、偏航、升沈、波動、搖擺)



#### 優勢

- 低噪音
- 高運動精度和高重複精度
- 緊湊
- 自由選型馬達
- 系列齊全，能承載行程為 2m，速度為 1.7 m/s，從幾公斤到 6000 公斤以上的平台。

### 充填站

當必須將食品和飲料液體注入瓶裝和罐裝時，可使用彈性的自動充填站。高加速度和高速度、長效的使用壽命以及易於設置和可控性的元件，將成為此應用的關鍵優勢。

#### 功能

- 多功能
- 劑量
- 充填
- 標籤



#### 優勢

- 無油所以無漏油風險
- 更高的生產率和更佳的投資回報率
- 免維護
- 彈性多變的設置
- 高效率，低功耗
- 更低的碳足跡

## Ewellix CASM高性能伺服電動缸的與眾不同之處

### 關鍵應用中的安全可靠運作

- 具備可降低馬達規格的故障安全減速裝置正齒輪
- 具限速離心制動選項
- 可手動操控
- 適用於室外環境，高達IP65防護等級可適用於室外環境，並具有抗腐蝕保護和認證。

### 大型螺桿及減速機可供選擇

- 提供滾柱螺桿選項
- 每個尺寸都至少提供3種不同的螺桿選項，包括不同類型和不同導程的螺桿。
- 直結及上背式馬達安裝選項
- CASM-100減速機提供 1:1、2:1、4:1、10:1 及 25:1 減速比

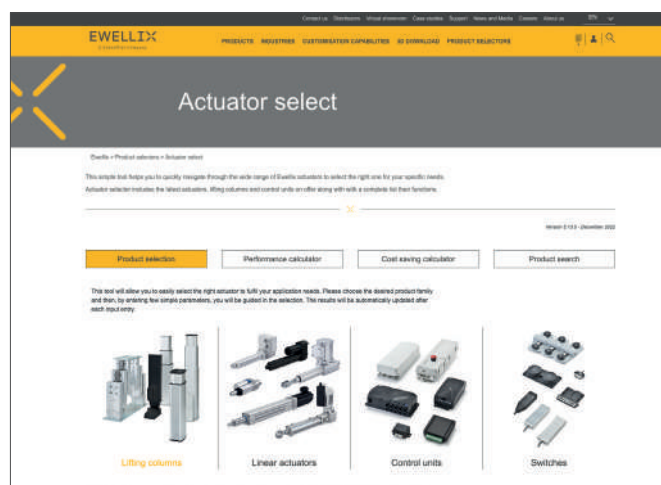
### 輕鬆集成和使用

- 可輕鬆上手的快速啟動e-MOVEKIT，當轉移到系統集成時可使用e-MOVEKIT以進行批量生產。
- 因符合ISO 15552氣動規範，可直接替換原有組件
- 模組化平台，可實現快速且輕鬆的集成
- 適合任何馬達：步進馬達、直流馬達、BLDC馬達、交流馬達、伺服馬達

## 電動缸選用

這個簡單的線上工具可協助您快速瀏覽 Ewellix 的各式電動缸，根據您的特定需求選擇合適的產品。

電動缸選用工具包括最新的電動缸、升降柱和控制單元以及其功能的完整列表。您可選擇所需的產品系列，並透過輸入一些簡單參數，即可獲得選型的建議。每次輸入條件後，結果將會自動更新。



有關更多詳細資訊，請參閱高性能伺服電動缸系列型錄。

ewellix.com

© Ewellix

本出版物所有內容均為 Ewellix 版權所有，未經許可不得擷取任何片段重製或轉交第三方。本型錄謹遵嚴謹程序製作而成，Ewellix 不承擔任何因印刷遺漏或錯誤所造成的損壞或其他損失，照片內容可能與實際產品外觀有些微差別，由於我們持續改善產品，產品外觀和規格如有調整，恕不另行通知。

PUB NUM EL-04018-TW-October 2023