

WHY EWELLIX

電動缸

電氣化未來



Ewellix 提供各種設計和結構的高性能機電線性電動缸，適用於一般和特定工業應用，其可產生穩定及精確的往復運動，可適用於無限範圍的場合；如果該應用涉及推拉、抬升或滑動動作，Ewellix 線性電動缸是一種節能且極具成本效益的解決方案。

與氣動或液壓缸不同，機電電動缸非常靈活，可以動態設定速度，並且可以精確定位。由於精簡的組件數量，讓整個系統更具成本效益，為客戶降低能源使用和減少維護成本。

我們了解Ewellix產品範圍非常廣泛，因此我們為您推薦工業市場中最常應用的產品。

特性

線性電動缸將電力轉換為線性運動。Ewellix 機電電動缸強大的優勢在於結構，其由馬達驅動滾珠或滾柱螺桿裝置，可應用於開發新設備，也可取代現有設備中的液壓缸和氣動缸。

典型應用

- 材料成型
- 食品與飲料
- 工具機
- 組裝線
- 醫療
- 模擬器/六足機器人
- 自動化

Ewellix 電動缸產品一覽

低佔空比 – 低速時佔空比高達 25-40%，推力高達 12 kN

CAHB 電動缸

專為 -40 至 +85 °C 溫度範圍內的嚴苛環境下運行而設計，最高佔空比為 25%。此款線性電動缸有七個規格，由堅固的金屬齒輪和耐腐蝕外殼組成，幾乎免維護，且自鎖能力高達額定負載的 2 倍，並具備高達 IP69K/66M 的防護等級。



Matrix 電動缸

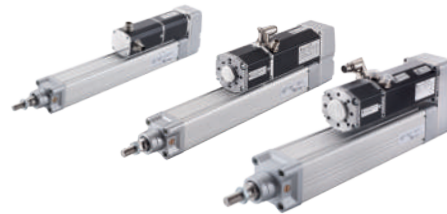
Matrix 系列專為醫療應用設計且已獲取醫療認證，包括強大的交流和直流線性電動缸。具備安靜運行、佔用空間小的優勢，可採用垂直或水平任何角度進行安裝。



高佔空比 – 佔空比高達 100%，可實現高速，推力可高達 500 kN

CASM 32/40/63

此系列非常適合執行快速且強勁的線性運動。與氣動或液壓缸不同的是 CASM 電動缸非常靈活，可進行精確定位。模組化的設計可以輕鬆連接到任何客戶的慣用馬達和控制系統，大幅降低設計與編程的成本。



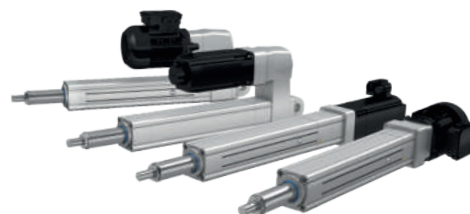
LEMC

LEMC 系列電動缸為了取代液壓系統而設計，內部為精密滾柱螺桿結構並透過馬達和減速機驅動，這種組合使電動缸的功率密度比傳統模組更高。



CASM-100

Ewellix 為了取代液壓解決方案，開發創新的電動缸模組，可應用於大部分的自動化和重型機械產業。在此新設計中，Ewellix 不侷限於線性單元-變速箱-馬達所構成的模組，而是更進一步，讓模組化擴展到基本組件級別。在每個模組中，客戶可以選擇內部組件來實現接近於客製的解決方案。



升降柱

升降柱（也稱為伸縮柱）可在工業和醫療設備中執行升降功能，該產品運行安靜、堅固且功能強大，可滿足最嚴苛的需求。



應用產業

材料成型

機電壓床可用於包括壓合、沖壓或鉚接的製程。較大的壓床可用於高精度深抽。Ewellix 滾柱螺桿技術是高峰值負載應用的最佳解決方案，並提供業界最佳的使用壽命、功率密度和可靠性。

優勢

- 卓越的推力與可重複性，確保穩定的品質
- 更輕鬆地控制推力和定位
- 使用壽命更長
- 提高生產力
- 降低維護成本



充填和貼標站

使用自動化充填設備，可將食品和飲料液體裝入瓶裝和罐裝。

優勢

- 無油，故沒有漏油風險
- 更高的生產率和更短的投資報酬率
- 無須維護
- 可多樣化設置的靈活性
- 功耗更低，帶來高效率
- 降低碳足跡



模擬器及六足機器人

模擬器是用於模擬現實條件例如科學、教育訓練還是娛樂目的的運動行為。幾乎所有運動模式都可以借助多軸系統，以高精度和高重複性來進行模擬。

優勢

- 低噪音
- 高運動精度和重複性
- 緊湊性
- 自由選擇搭配馬達
- 適用於幾公斤至6000公斤的平台



醫療：擔架和理療床

可調節理療/病床為護理人員提供了一個更安全的工作場所，護理人員可以快速輕鬆地將床、靠背和腿部放置的高度調整到最佳水平，讓患者處於更舒適的位置。電動缸可使用手柄或腳踏開關抬升和調整位置。

優勢

- 緊湊而堅固的設計
- 安靜且平穩
- 高效節能
- 易於安裝與操作

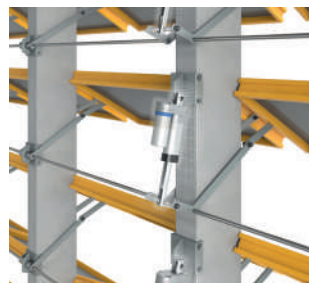


樓宇自動化

許多現代建築中都安裝了電動缸。這些機電電動缸可使用偵測氣候風或雨、溫度與煙霧的傳感器，透過觸控按鈕或自動方式開闔傳統及傾斜窗戶、頂燈、立面元件、百葉窗以及排煙排熱擋板

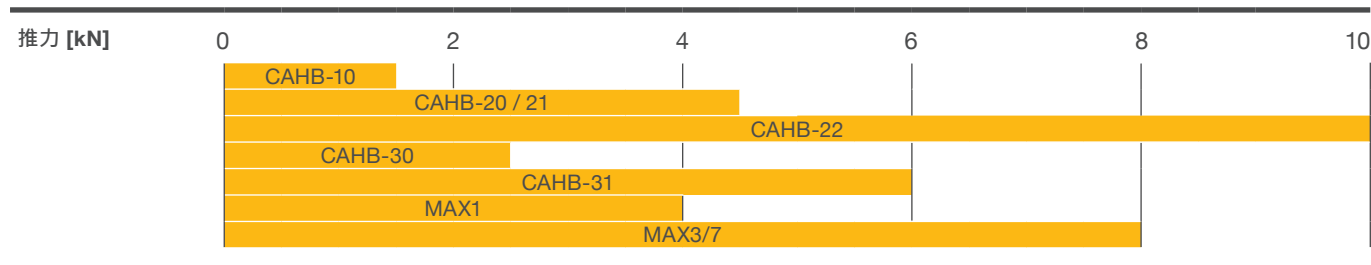
優勢

- 安靜且平穩的運行
- 易於集成
- 易於安裝
- 高成本效益



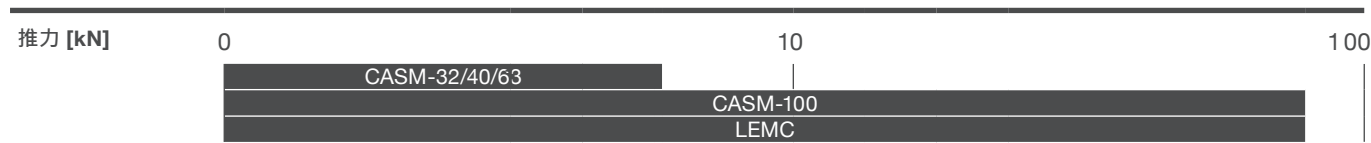
產品系列性能概述

低估空比



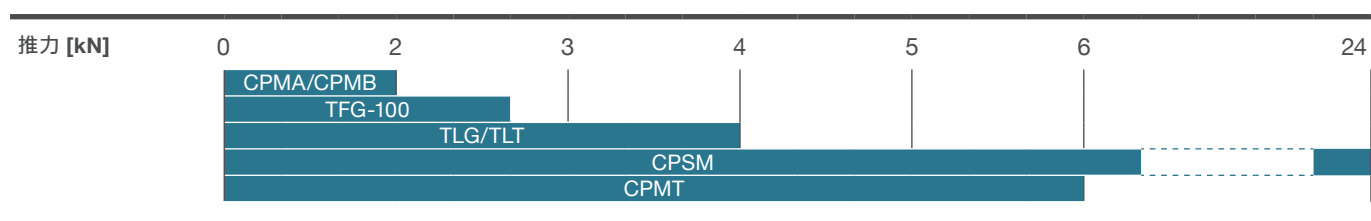
線速度	高達193 mm/s
行程	高達1,700 mm
佔空比	高達140 %
IP等級	高達169K
馬達類型	DC 12, 24, 36, 48 V
回授類型	電位器

高佔空比



線速度	高達1,110 mm/s
行程	高達2,000 mm
佔空比	高達100 %
IP等級	高達65
馬達類型	DC 24, 40, 600 V
回授類型	編碼器

升降柱



線速度	高達100 mm/s
行程	高達700 mm
佔空比	高達100 %
彎曲負載	高達2,800 Nm
馬達類型	DC 24 V / AC100, 120, 230, 240 V
回授類型	編碼器

ewellix.com

© Ewellix
 本出版物所有內容均為 Ewellix 版權所有，未經許可不得擷取任何片段重製或轉交第三方。本型錄謹遵嚴謹程序製作而成，Ewellix 不承擔任何因印刷遺漏或錯誤所造成的損壞或其他損失。照片內容可能與實際產品外觀有些微差別。由於我們持續改善產品，產品外觀和規格如有調整，恕不另行通知。