

# EWELLIX

A Schaeffler Company

## WHY EWELLIX

# CAHB 線性電動缸

## 緊湊、堅固且成本效益的解決方案



中低負載、低佔空比的應用中，CAHB 系列是取代氣動和輕型液壓系統的理想機電解決方案。

CAHB線性電動缸包括 7 個規格，推力範圍從 120 到 10,000 N。它們具備幾乎免維護和自鎖的優勢，並高達 IP69K的防護等級。

Ewellix CAHB 機電線性電動缸設計適用於 -40 至 +85 °C 的嚴苛環境，最大佔空比為 25%。

此系列採用堅固的金屬齒輪和耐腐蝕外殼所製成。

最新的智慧型 CAHB-2xS系列具有集成控制器及進階的功能。

線性電動缸可將電力轉換為線性運動。

Ewellix 機電電動缸是由馬達驅動滾珠或滾柱螺桿裝置，具備諸多優勢，可完美取代液壓缸或氣壓缸。

電動缸僅需使用精簡的零配件即可輕鬆集成 - 只需幾根電纜即可傳輸電力並連結控制系統。線性電動缸與傳統的氣動和液壓系統相比，具有位置回授，更安全、更節能及低噪音的優勢。

## 典型應用

- 食品包裝
- AGV無人搬運車
- 聯合收割機
- 多用途車
- 垂直升降平台
- 窗戶和遮陽板
- 商用烤架

## 產品特色



### 規格齊全

多樣的行程、推力和速度範圍；可實現集成控制器及進階功能，並提供不同的電壓選項。



### 可客製化

可添加電子連接器、自定義電纜長度、行程長度和伸縮長度、配件和推力限制。並可提供其他設計選項，如限位開關、位置回授和手動操作。



### 兼容大多數現有解決方案

具有緊湊的伸縮長度、各種配件和位置回授的選項。



### 經認證可應用於惡劣環境

根據農業、建築和道路車輛產業的需求進行環境、機械和電氣測試。



### 高穩定性

高靜負荷和自鎖力

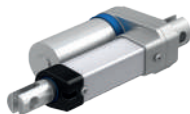


### 7種規格的線性電動缸

經濟效益高且幾乎免維護

## Ewellix 規格一覽

### CAHB-10 xx A



- 小巧而緊湊
- 成本效益高
- 金屬外殼
- 短至中行程
- 小推力
- 集成限位開關

- 額定推力 (N)：從 120 到 1,500
- 額定推力下的速度 (mm/s)：從 5 到 45
- 最大行程 (mm)：300
- 電壓 (V)：DC 12 或 24 V
- IP69K/66S

### CAHB-20 xx A



- 中等推力
- 中等負載
- 高成本效益
- 選配限位開關

- 額定推力 (N)：從 1,500 到 2,500
- 額定推力下的速度 (mm/s)：從 13 到 27
- 最大行程 (mm)：610
- 電壓 (V)：DC 12 或 24 V
- IP66

### CAHB-20, 21, 22 xx E



- 高推力
- 高速
- 高穩定性
- 選配限位開關
- 長行程
- 手動操作選項

- 額定推力 (N)
  - CAHB 20 xx E/S：從 1,500 到 4,500
  - CAHB 21 xx E/S：從 1,500 到 4,500
  - CAHB 22 xx E/S：從 2,300 到 10,000
- 額定推力下的速度 (mm/s)
  - CAHB 20 xx E/S：從 13 到 27
  - CAHB 21 xx E/S：從 18 到 46
  - CAHB 22 xx E/S：從 10 到 48

### CAHB-20, 21, 22 xx S (SmartX platform)



- 同上 · 額外配置：
- 緊湊、隨插即用
  - 集成控制器
  - 傳感器
  - 監控和診斷
  - 通訊功能

- 最大行程 (mm)：700
- 電壓 (V)：DC 12 或 24 或 48 或 24-48 V
- SmartX 平台集成控制器
- IP69K/66M

### CAHB-30 xx A, CAHB-31 xx N



- 由交流電壓供電
- 中等到高推力
- 選配限位開關

- 額定推力 (N):
  - CAHB-30 xx A：從 1,500 到 2,300
  - CAHB-31 xx N：從 2,300 到 6,000
- 額定推力下的速度 (mm/s):
  - CAHB-30 xx A：12 和 25
  - CAHB-31 xx N：從 13 到 48
- 最大行程 (mm)：610
- 電壓 (V)：AC 115 V / 60 Hz or AC 230 V / 50Hz
- IP65S

## 應用產業

### 聯合收割機

#### 功能

- 卷出收割台
- 梯子旋轉
- 調整凹面
- 調整清潔風扇
- 切碎機變位
- 調整秸稈導流器方向
- 篩台調整
- 螺旋鑽折疊
- 調整出料口方向
- 糧箱蓋開口
- 扶手滑動面板

#### 優勢

- 精準調整
- 位置回授
- 平穩運行
- 降低總擁有成本



### 無人搬運車 (AGV) 自主移動機器人 (AMR)

#### 功能

- 單元負載抬升
- 叉車高度調整
- 側向移動
- 牽引夾具

#### 優勢

- 無油操作
- 高效節能
- 緊湊性高
- 位置回授
- 線上診斷



### 掃地車

#### 功能

- 高度調整
- 機臂部署

#### 優勢

- 無油操作
- 高效節能
- 平穩運行
- 降低總擁有成本



### 多用途車-小型電池電動車

#### 功能

- 傾倒自卸車

#### 優勢

- 集成控制器，可驅動兩個電動缸同步運行
- 無油操作
- 平穩運行



## Ewellix CAHB電動缸的與眾不同之處

### 高性能和高穩定性

- 自鎖力：高達 20,000 N
- 高速、低電流消耗。採用滾珠螺桿實現高速和高推力。
- IP69K/66M的可靠防護等級並配備有排氣口：排氣口可平衡壓力並確保密封系統的正常運行

### 性能操作

- 手動操作選項：免工具
- 準確的絕對模擬位置輸出：不受磨損影響，無需校準
- 帶有自由旋轉前端附件的防旋轉管，安裝簡易，可無震動地平穩運行。

### 智慧型版本：CAHB-2xS

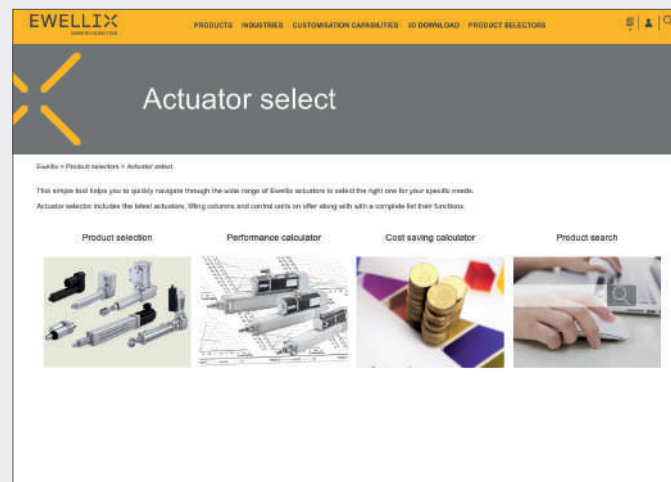
- 具有功能安全特性的集成控制器。根據 IEC 61508 和 ISO 25119，安全斷開扭矩符合 SIL2 等級及安全方向 SIL1 等級。
- 帶有輸出信號的可調式行程極限
- 準確的絕對位置回授“非接觸式”（類比輸出選項）
- 監測和診斷

## 電動缸選用

這個簡單的線上工具可協助您快速瀏覽 Ewellix 的各式電動缸，根據您的特定需求選擇合適的產品。

電動缸選用工具包括最新的電動缸、升降柱和控制單元以及其功能的完整列表。您可選擇所需的產品系列，並透過輸入一些簡單參數，即可獲得選型的建議。每次輸入條件後，結果將會自動更新。

[www.ewellix.com/en/product-selectors/actuator-select](http://www.ewellix.com/en/product-selectors/actuator-select)



有關更多詳細資訊，請參閱完整的 CAHB 系列型錄。

[ewellix.com](http://ewellix.com)

© Ewellix

本出版物所有內容均為 Ewellix 版權所有，未經許可不得擷取任何片段重製或轉交第三方。本型錄謹遵嚴謹程序製作而成，Ewellix 不承擔任何因印刷遺漏或錯誤所造成的損壞或其他損失。照片內容可能與實際產品外觀有些微差別，由於我們持續改善產品，產品外觀和規格如有調整，恕不另行通知。

PUB NUM 04013-TW/1-October 2023