

Runner 直线驱动器



高推力/拉力负载



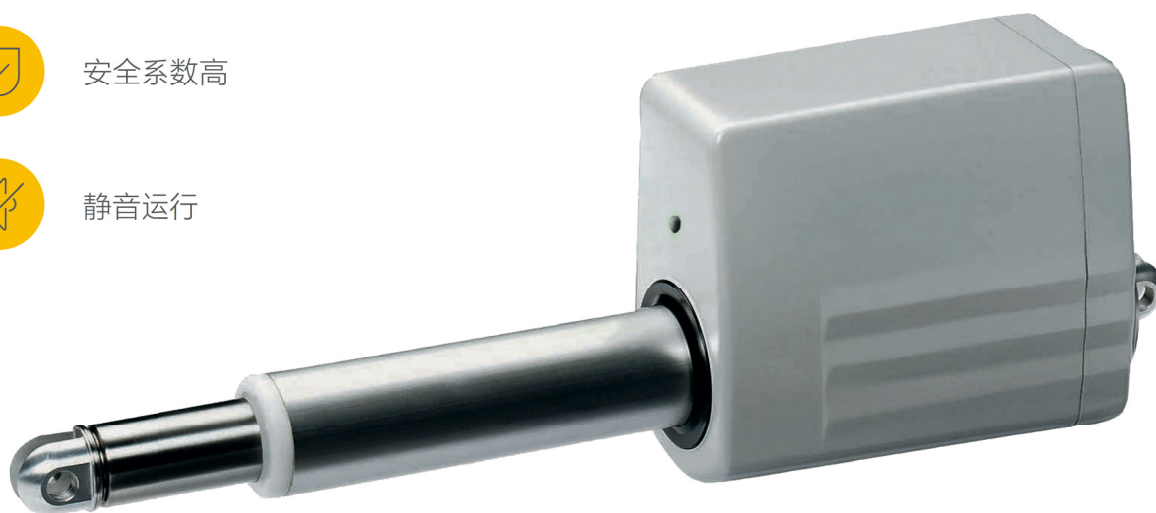
结构紧凑



安全系数高

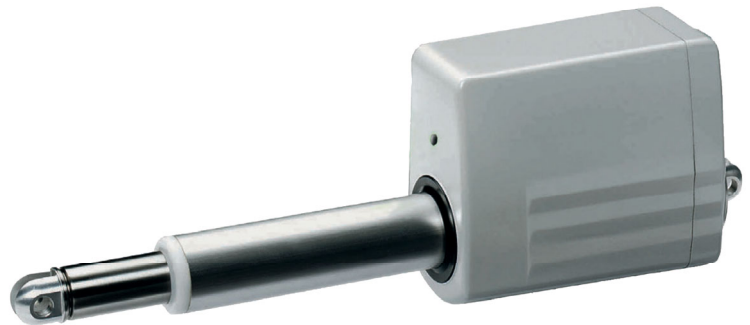


静音运行



Runner

直线驱动器



优点

- 高推力/拉力负载
- 结构紧凑
- 标配安全螺母
- 安全系数高
- 静音运行

技术数据

	单位	RU20	RU21	RU22	RU23	RU24	RU25
额定推力	N	8 000	10 000	12 000 ¹⁾	8 000	10 000	12 000 ¹⁾
额定拉力	N	8 000	8 000	8 000	8 000	8 000	8 000
速度 (满载至空载)	mm/s	7 至 10	5 至 8	4 至 7	8 至 15	6 至 12	5 至 9
行程	mm	100 至 700	100 至 700	100 至 700	100 至 700	100 至 700	100 至 700
收缩后长度	mm	S+215/315 ²⁾	S+215/315 ²⁾	S+215/315 ²⁾	S+215/315 ²⁾	S+215/315 ²⁾	S+215/315 ²⁾
电压	V DC	24	24	24	24	24	24
功率	W	N/A	N/A	N/A	N/A	N/A	N/A
电流	A	7	7	7	10	10	10
占空比	%	10 (1/9)	10 (1/9)	10 (1/9)	10 (1/9)	10 (1/9)	10 (1/9)
环境温度	°C	+10 至 +40	+10 至 +40	+10 至 +40	+10 至 +40	+10 至 +40	+10 至 +40
防护等级	IP	×4/×6S	×4/×6S	×4/×6S	×4/×6S	×4/×6S	×4/×6S
重量	kg	4,7	4,7	4,7	4,7	4,7	4,7
颜色	-	灰色	灰色	灰色	灰色	灰色	灰色

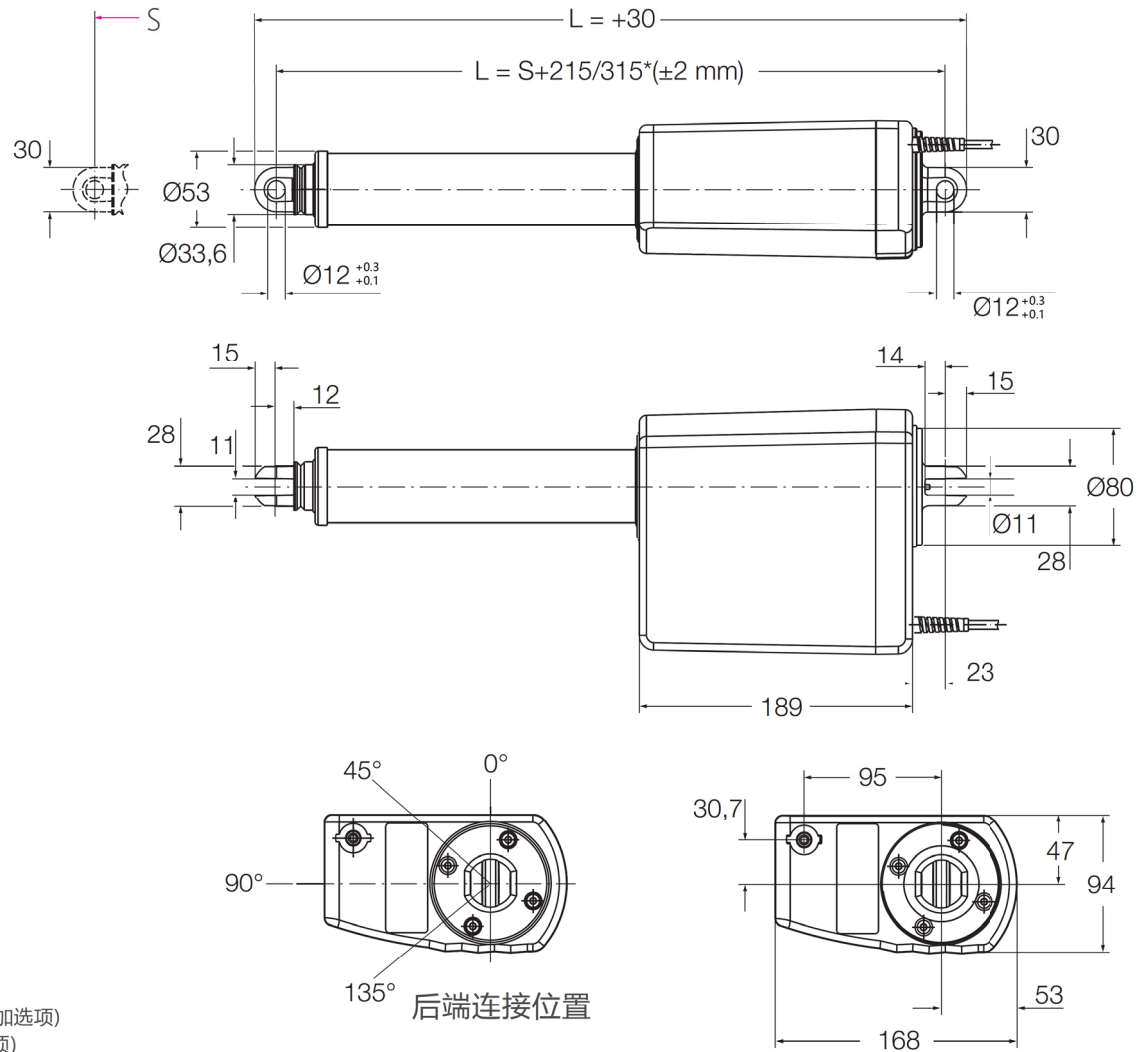
	单位	RU33 ³⁾	RU34	RU35 ³⁾
额定推力	N	8 000	10 000	12 000 ¹⁾
额定拉力	N	8 000	8 000	8 000
速度 (满载至空载)	mm/s	17 至 24	14 至 20	11 至 15
行程	mm	100 至 700	100 至 700	100 至 700
收缩后长度	mm	S+215/315 ²⁾	S+215/315 ²⁾	S+215/315 ²⁾
电压	V DC	36	36	36
功率	W	N/A	N/A	N/A
电流	A	10	10	10
占空比	%	10 (1/9)	10 (1/9)	10 (1/9)
环境温度	°C	+10 至 +40	+10 至 +40	+10 至 +40
防护等级	IP	×4/×6S	×4/×6S	×4/×6S
重量	kg	4,7	4,7	4,7
颜色	-	灰色	灰色	灰色

¹⁾ 医疗应用最大安全工作负载10 000 N (EN 60601)

²⁾ S ≤ 500 mm; L = S + 215
S > 500 mm; L = S + 315

³⁾ 驱动器符合UL要求

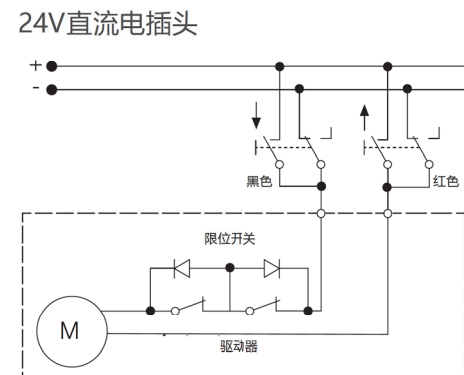
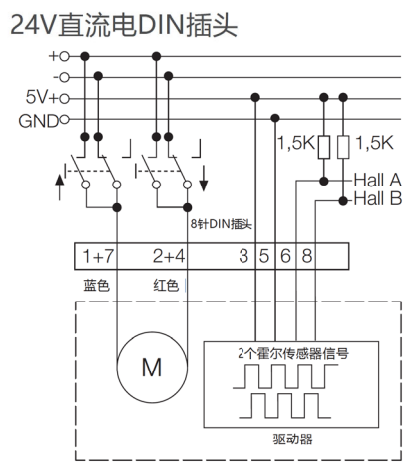
尺寸图



图例:
 S = 行程
 L = 缩回长度

*缩回长度:
 小于等于500 mm 行程: 行程+215 mm (附加选项)
 大于500 mm行程: 行程+315 mm (附加选项)

接线图



适配的控制器及配件

	控制器			
	SCU	VCU	BCU	MCU
RU20, RU21, RU22	●	●	●	●
RU23, RU24, RU25	●	●	●	●
操作开关				
EHA 1	●	●	●	●
EHA 3	●	●	●	●
STJ	●	●	●	●
STF	●	●	●	●
STE	●	●	●	●
STA	●	●	●	●

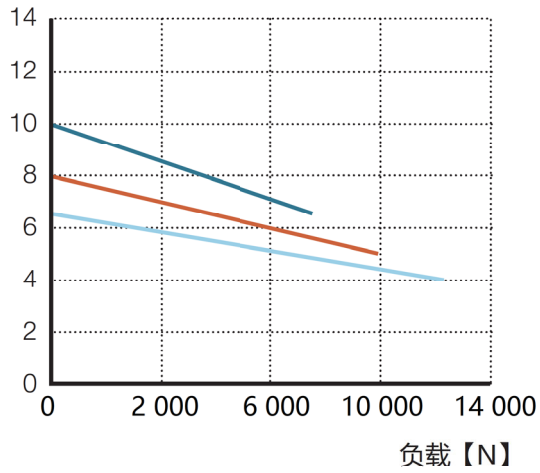
手动开关

脚踏开关

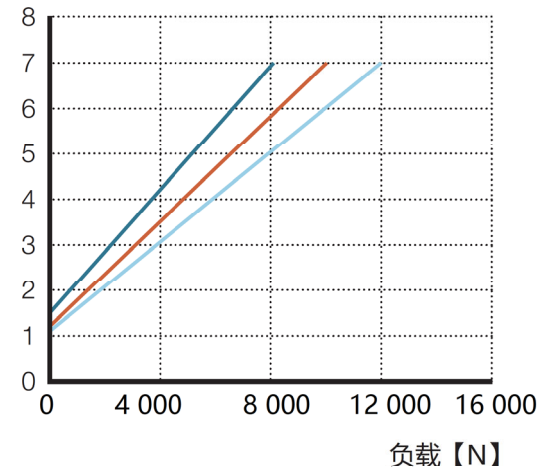
桌面开关

性能图

速度负载图
速度【mm/s】

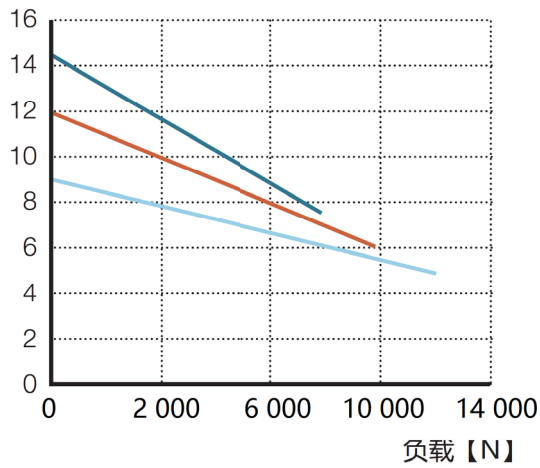


电流负载图
电流消耗【A】

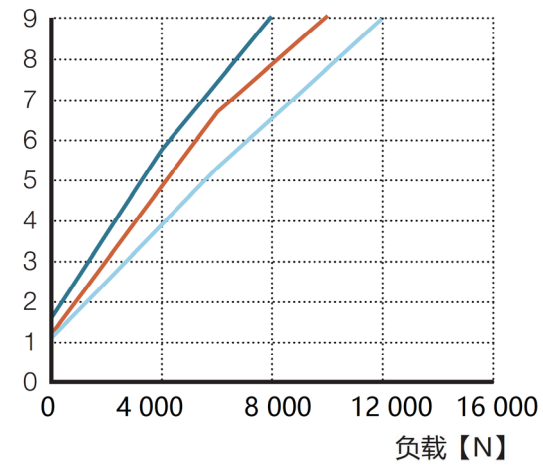


— 额定推力 8000 RU23 — 额定推力 10000 RU24 — 额定推力 12000 RU25

速度负载图
速度【mm/s】

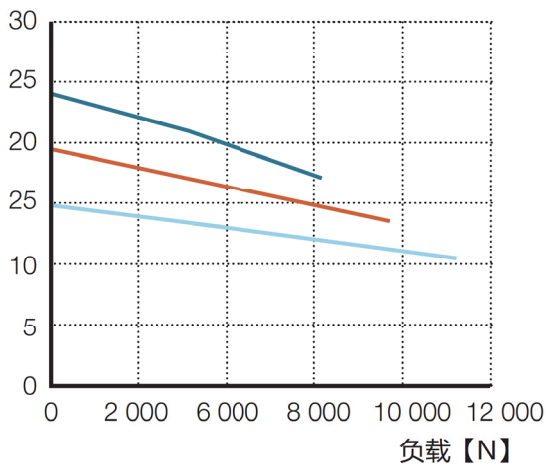


电流负载图
电流消耗【A】

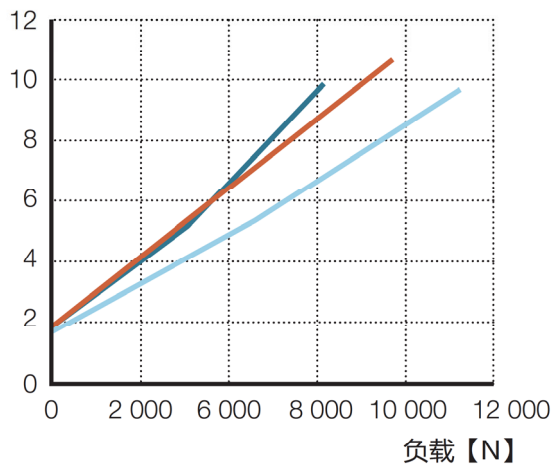


— 额定推力 8000 RU33 — 额定推力 10000 RU34 — 额定推力 12000 RU35

速度负载图
速度【mm/s】



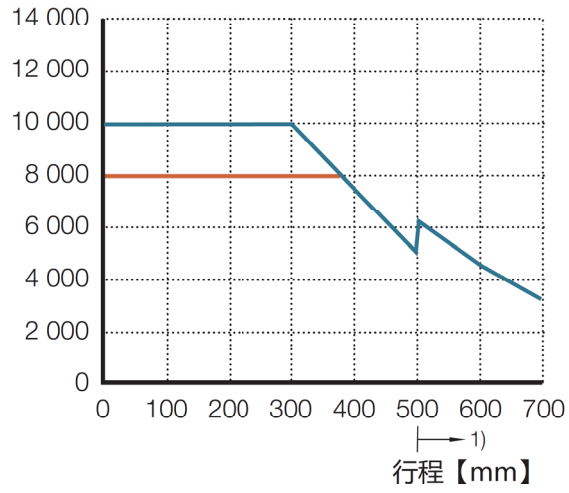
电流负载图
电流消耗【A】



— 额定推力 8000 RU33 — 额定推力 10000 RU34 — 额定推力 12000 RU35

负载条件安全系数

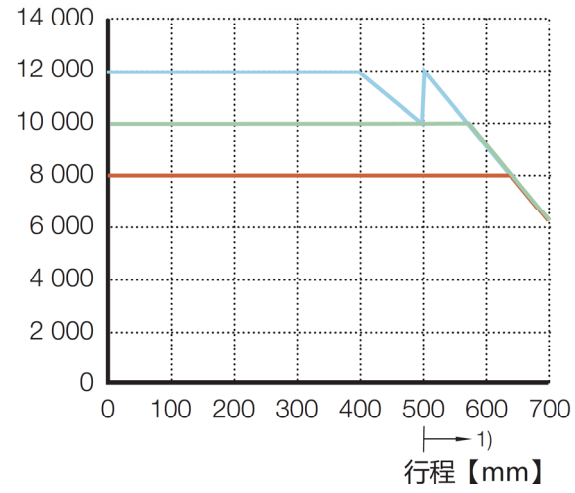
负载【N】



推力极限, 安全系数S=4 (EN 60601)

1) 行程 > 500毫米时缩回长度延长

负载【N】



推力极限, 安全系数S=2

1) 行程 > 500毫米时缩回长度延长

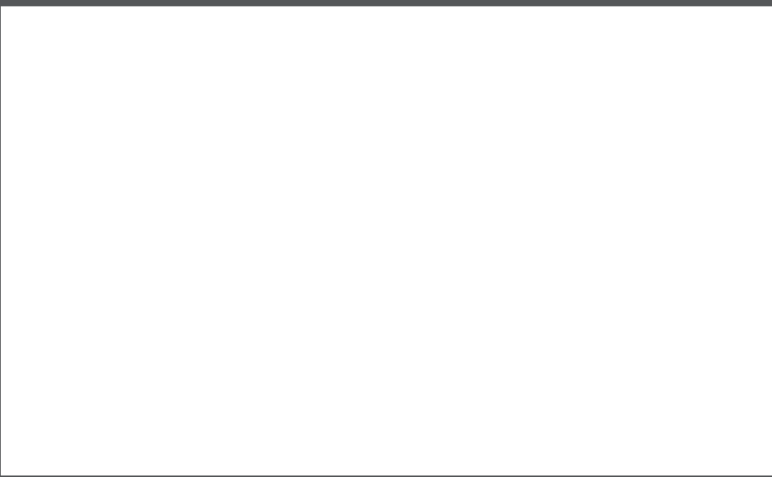
— RU21 RU22 RU24 RU25 — RU20 RU23
 RU34 RU35 RU33

— RU22 RU25 — RU21 RU24
 RU35 RU34

订购代码



红色选项可按照客户要求来提供, 请与伊维莱Ewellix联系以获取有关最小起订数量和附加费用等更多信息。



ewellix.cn

© Ewellix

本出版物的所有内容均归伊维莱所有, 未经许可, 不得复制或提供给第三方 (即使仅是摘录)。因印刷遗漏或错误造成的损失或其他损失, 伊维莱不承担任何责任。实际产品的外观与照片略有不同。由于我们的产品不断改进, 产品的外观和规格请以实物为准, 如有更改, 恕不另行通知。

PUB IL-07002/2-CN-March 2021