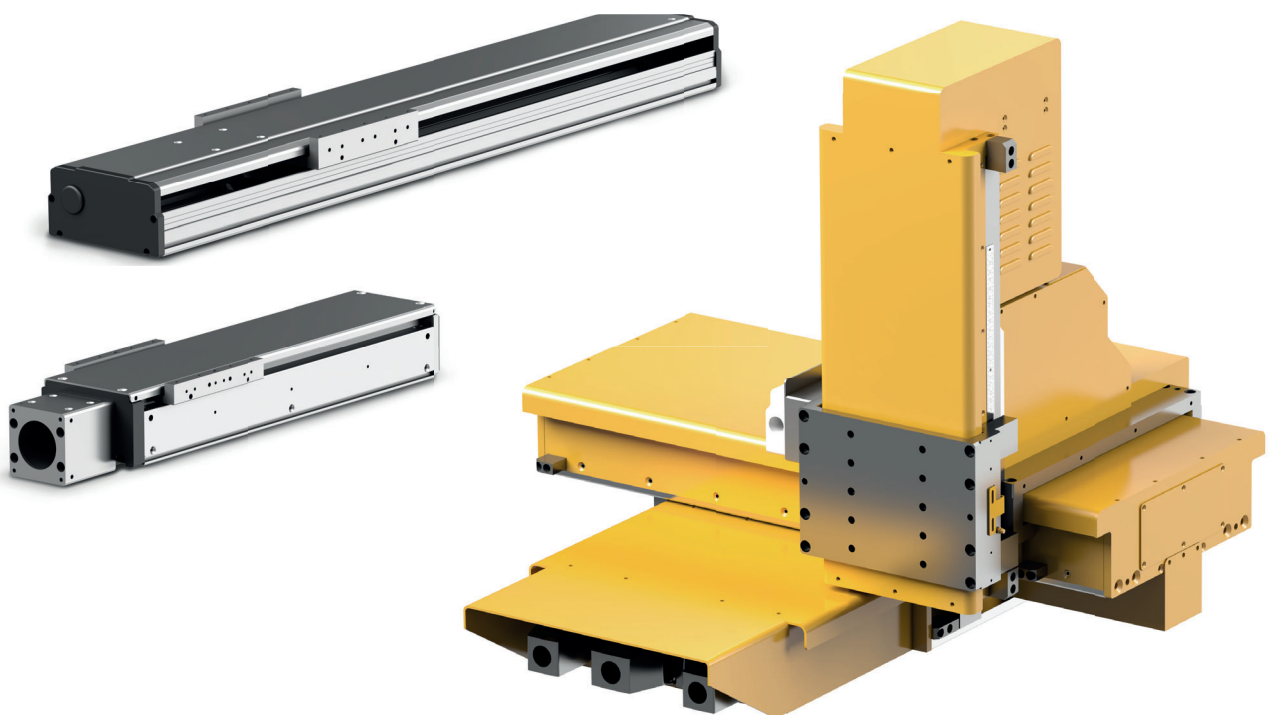


EWELLIX

MAKERS IN MOTION

# 直线模组和系统





# 目录

标准产品描述 .....	5
标准产品范围 .....	6
CLSM-92-T .....	8
CLSM-92-B .....	10
CLSM-150-B...A .....	12
CLSM-150-B...P .....	14
CLSM-150-B...S .....	16
CLSM-150-P...A .....	18
CLSM-150-L...A .....	20
工程解决方案 .....	23
工程解决方案产品范围 .....	24
CLSM-080-B...S .....	26
CLSM-100-B...S .....	27
CLSM-100-T...S .....	28
CLSM-120-B...S .....	29
CLSM-120-T...S .....	30
CLSM-170-B...S .....	31
HLSM-280-B...S .....	32
HLSM-330-B...S .....	33
HLSM-340-B...S .....	34
HLSM-380-B...S .....	35
柔性定位系统 .....	38
LCTU 单元 .....	39
HCTU 单元 .....	41
深度定制化案例 .....	44
应用举例 .....	45

# 创新传统

Ewellix是全球直线运动和驱动解决方案的创新者和制造商。今天, 我们最先进的直线解决方案, 旨在提高机器性能, 最大限度地延长运行时间, 减少维护, 提高安全性并节约能源。

## 技术引领

我们的历程从作为SKF集团的一部分, 已有**50多年前**, 与SKF的历史为我们提供了**不断开发新技术的专业知识**, 并利用这些技术创造出尖端产品, 为我们的客户提供竞争优势。

在2019年我们从SKF独立出来, 更名为Ewellix。我们为自己的传统感到骄傲。这为我们建立以卓越工程和创新为核心优势的业务提供了独特的基础。

## 全球业务并本地化支持

凭借我们的全球业务, 我们在全球范围内提供全面的技术和应用支持, 在提供**标准组件和定制工程解决方案**方面处于独特的地位。我们与分销合作伙伴的长期合作关系使我们能够支持不同行业的客户。在Ewellix, 我们不仅提供产品, 我们还**设计集成解决方案**, 帮助客户实现他们的理想。在Ewellix, 我们不仅提供产品, 我们还设计集成解决方案, 帮助客户实现他们的理想。



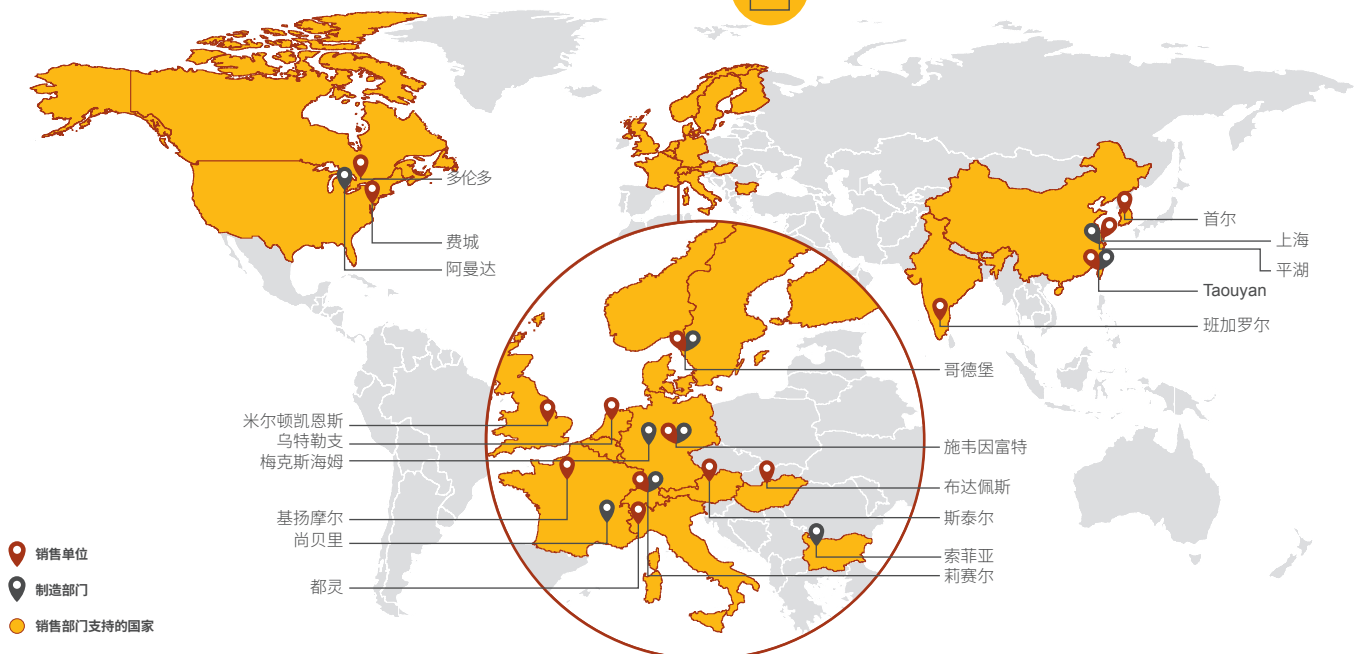
1200名员工



16个销售单位



9座工厂



# 值得信赖的工程技术

我们的行业始终在不断地前进, 推动着可以降低环境影响并利用新技术的解决方案。我们提供专业知识和制造技术来应对客户向我们提出的挑战。

## 面向未来的工程技术

我们服务于**多个行业**, 我们的解决方案为这些行业的许多重要的业务应用提供关键功能。

对于**医疗行业**, 我们提供用于核心医疗设备的精密部件。基于我们几十年来对先进的自动化部件和技术的深入研究, 我们对**工业自动化系统**有独特的理解。

我们在**移动机械**方面具备深层次的知识和技术, 这使得我们可以为最恶劣的工况条件提供强大、可靠的机电解决方案。**工业分销**中, 我们为合作伙伴提供直线专业技术, 使他们能够更高效地为客户服务。

## 我们提供卓越

我们见解独到, 充分了解直线设备及其与客户的应用的集成, 从而提供最佳性能和机器效率。

通过开发运行更快、运行时间更长、使用更安全且可持续的设备, **我们为客户提供帮助**。我们可提供各种各样的**直线运动部件**和机电执行器, 这些装置可配备到任何自动化应用上, 有助于客户**减少占地面积、降低能耗、减小维护量**。

我们努力降低能耗, **提高生产率, 减少对环境的影响**。

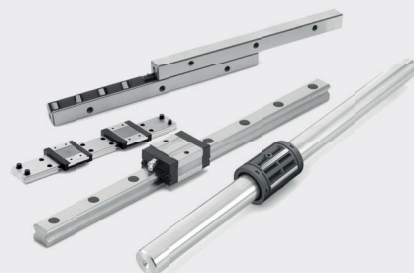
### 驱动系统



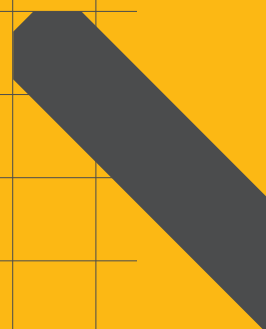
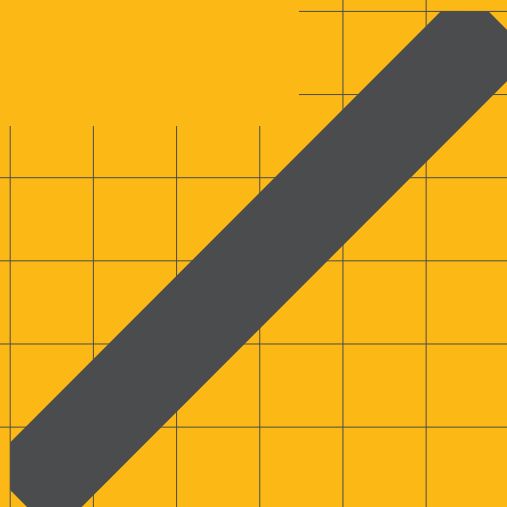
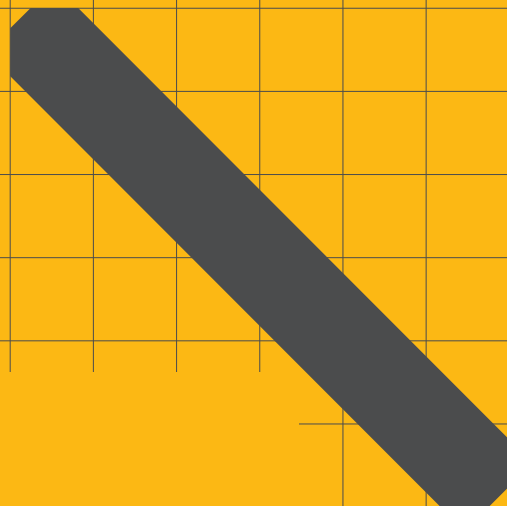
### 滚珠和滚柱丝杠



### 直线导轨和系统



# 标准系列



# 产品描述

Ewellix直线模组专为自动化应用而设计。

它们配有一对导轨，每个导轨配有两个滑块，旨在获得最大的刚度和稳定性。

在我们的直线模组中，有多种滚珠丝杠、梯形丝杠、直线电机和皮带传动可供选择，以确保具有较高的速度和定位精度。

护罩有铝、聚氨酯、不锈钢或钢的选项。

## 特征

- 结构紧凑，有滚珠或梯形丝杠
- 基板选择为铝或钢
- 可选外部机械刹车制动 (CLSM 92)
- 直列式和平行式（皮带）齿轮箱
- 定制电机适配器
- 对大多数应用有不同的护罩选择

## 优点

- 承载能力强，使用寿命长
- 精确对准和更安全的夹取
- 外部润滑选项，轻松维护
- 高定位精度与重复定位精度
- 与大多数无刷直流电机和伺服电机适配

# 产品系列



CLSM-92  
直线模组  
梯形丝杠或滚珠丝杠  
配不锈钢护罩



CLSM-150-B...S  
直线模组  
滚珠丝杠  
钢防护密封罩



CLSM-150-B...A  
直线模组  
滚珠丝杠  
铝护罩



CLSM-150-P...A  
直线模组  
皮带  
铝护罩



CLSM-150-B...P  
直线模组  
滚珠丝杠  
聚氨酯条防护罩



CLSM-150-L...A  
直线模组  
直线电机  
铝护罩



## 直线模组性能概览 - 梯形&amp;滚珠丝杠

型号	符号	单元	CLSM-92-T	CLSM-92-B	CLSM-150-B...A	CLSM-150-B...P	CLSM-150-B...S
<b>性能数据</b>							
最大动态载荷能力	$C_{max}$	N	19 330	19 330	41 330	41 330	41 330
最大静态载荷能力	$C_{0max}$	N	30 000	30 000	81 800	81 800	81 000
最大动态弯矩 $M_x$	$M_{xc_{max}}$	Nm	465	465	1 705	1 705	1 705
最大动态弯矩 $M_z$	$M_{zc_{max}}$	Nm	845	845	1 680	1 680	1 680
<b>机械数据</b>							
直线导轨	-	-	尺寸15	尺寸15	尺寸20	尺寸20	尺寸20
驱动类型	-	-	梯形丝杠	滚珠丝杠	滚珠丝杠	滚珠丝杠	滚珠丝杠
行程	s	mm	50...800	50...800	50...1 800	50...1 800	50...1 800
重复定位精度 (同样方向和载荷)	-	mm	± 0,07	± 0,01	± 0,01	± 0,01	± 0,01
底座选项	-	-	钢或铝	钢或铝	铝型材	铝型材	铝型材
护罩选项	-	-	不锈钢	不锈钢	铝型材	聚氨酯带	钢

## 直线模组性能概览 - 同步带

型号	符号	单元	CLSM-150-P...A
<b>性能数据</b>			
最大动态载荷能力	-	N	960
最大静态载荷能力	-	N	4 500
最大动态弯矩 $M_x$	$M_{xc_{max}}$	Nm	1 705
最大动态弯矩 $M_z$	$M_{zc_{max}}$	Nm	1 680
<b>机械数据</b>			
直线导轨	-	-	尺寸20
驱动类型	-	-	同步带
行程	s	mm	50...3 000
重复定位精度 (同样方向和载荷)	-	mm	± 0,08
底座选项	-	-	铝型材
护罩选项	-	-	铝型材

## 直线模组性能概览 - 直线电机

型号	符号	单元	CLSM-150-L...A
<b>性能数据</b>			
最大动态载荷能力	$F_{max}$	N	220
最大静态载荷能力	m	kg	20 (0,5G)
最大动态弯矩 $M_x$	-	µm/mm	±10/300
最大动态弯矩 $M_z$	-	µm/mm	±10/300
<b>机械数据</b>			
直线导轨	-	-	尺寸15
驱动类型	-	-	直线电机
行程	s	mm	50...3 000
重复定位精度 (同样方向和载荷)	-	mm	± 0,002
底座选项	-	-	铝型材
护罩选项	-	-	铝型材

# CLSM-92-T

直线模组

梯形丝杠, 不锈钢护罩

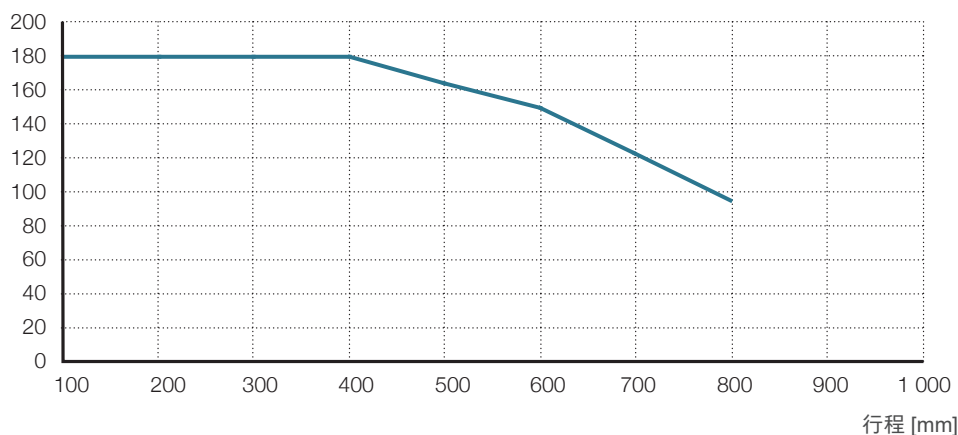


## 技术数据

型号	符号	单元	CLSM-92-T
<b>性能数据</b>			
最大动态载荷能力	$C_{max}$	N	19 330
最大静态载荷能力	$C_{0max}$	N	30 000
最大动态弯矩 $M_x$	$M_{xc_{max}}$	Nm	465
最大动态弯矩 $M_z$	$M_{zc_{max}}$	Nm	845
最大输入扭矩	$T_{max}$	Nm	9
最大直线速度	$V_{max}$	mm/s	180
最大转速	$n_{max}$	1/min	1,270 (PV=0.1)
最大加速度	$a_{max}$	m/s <sup>2</sup>	1
占空比	$D_{unit}$	%	60
<b>机械数据</b>			
直线导轨	—	—	尺寸15
丝杠类型	—	—	梯形丝杠
丝杠直径	$d_{screw}$	mm	14
丝杠导程	$P_{screw}$	mm	3
导程精度	—	—	N/A
行程	s	mm	50...800
重复定位精度 (同样方向和载荷)	—	mm	± 0,07
重量@0mm行程-铝底座	$m_{lu}$	kg	4,7
Δ每100mm行程重量-铝底座	$\Delta m$	kg	0,8
重量@0mm行程-钢底座	$m_{lu}$	kg	5,1
Δ每100mm行程重量-钢底座	$\Delta m$	kg	1,2
底座选项	—	—	钢或铝
护罩选项	—	—	不锈钢
<b>环境</b>			
环境温度	$T_{ambient}$	°C	0 to +50
最大湿度	$\phi$	%	95

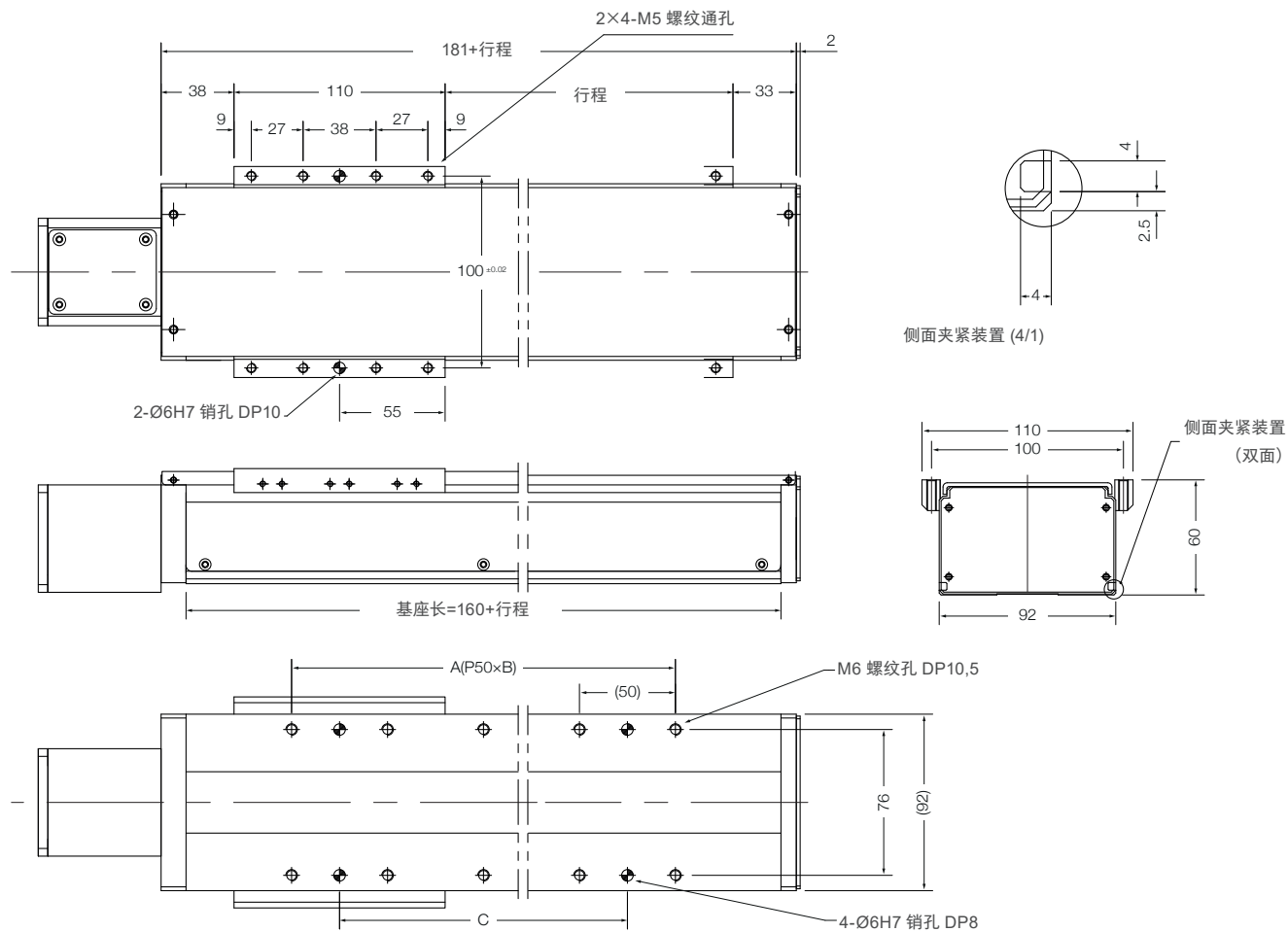
## 性能图解

线速度[mm/s]



— CLSM-92-T03

### 尺寸图



编号	行程 mm	A	B	C
1	50	100	2	50
2	100	200	4	150
3	150	200	4	150
4	200	300	6	250
5	250	300	6	250
6	300	400	8	350
7	350	400	8	350
8	400	500	10	450
9	450	500	10	450
10	500	600	12	550
11	550	600	12	550
12	600	700	14	650
13	650	700	14	650
14	700	800	16	750
15	750	800	16	750
16	800	900	18	850

### 订购代码

见36页

# CLSM-92-B

直线模组

滚珠丝杠, 聚氨酯条防护罩

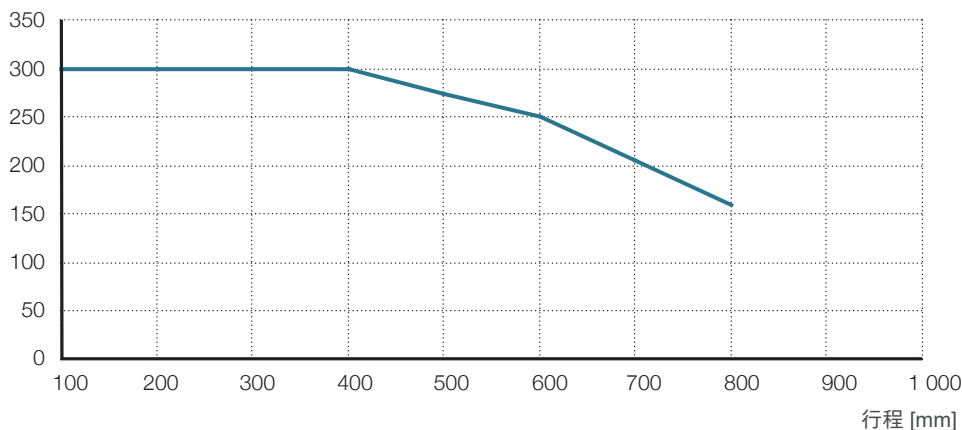


## 技术数据

型号	符号	单元	CLSM-92-B
<b>性能数据</b>			
最大动态载荷能力	$C_{max}$	N	19 330
最大静态载荷能力	$C_{0max}$	N	30 000
最大动态弯矩 $M_x$	$MxC_{max}$	Nm	465
最大动态弯矩 $M_z$	$MzC_{max}$	Nm	845
最大输入扭矩	$T_{max}$	Nm	3
最大直线速度	$V_{max}$	mm/s	300
最大转速	$n_{max}$	1/min	3 600
最大加速度	$a_{max}$	m/s <sup>2</sup>	6
占空比	$D_{unit}$	%	100
<b>机械数据</b>			
直线导轨	—	—	尺寸20
丝杠类型	—	—	滚珠丝杠
丝杠直径	$d_{screw}$	mm	12
丝杠导程	$P_{screw}$	mm	5
导程精度	—	—	G7
行程	$s$	mm	50...800
重复定位精度 (同样方向和载荷)	—	mm	± 0,01
重量@0mm行程-铝合金底座	$m_{lu}$	kg	4,7
Δ每100mm行程重量-铝合金底座	$\Delta m$	kg	0,8
重量@0mm行程-钢制底座	$m_{lu}$	kg	5,1
Δ每100mm行程重量-钢制底座	$\Delta m$	kg	1,2
底座选项	—	—	铝型材
护罩选项	—	—	聚氨酯带
<b>环境</b>			
环境温度	$T_{ambient}$	°C	0 to +50
最大湿度	$\phi$	%	95

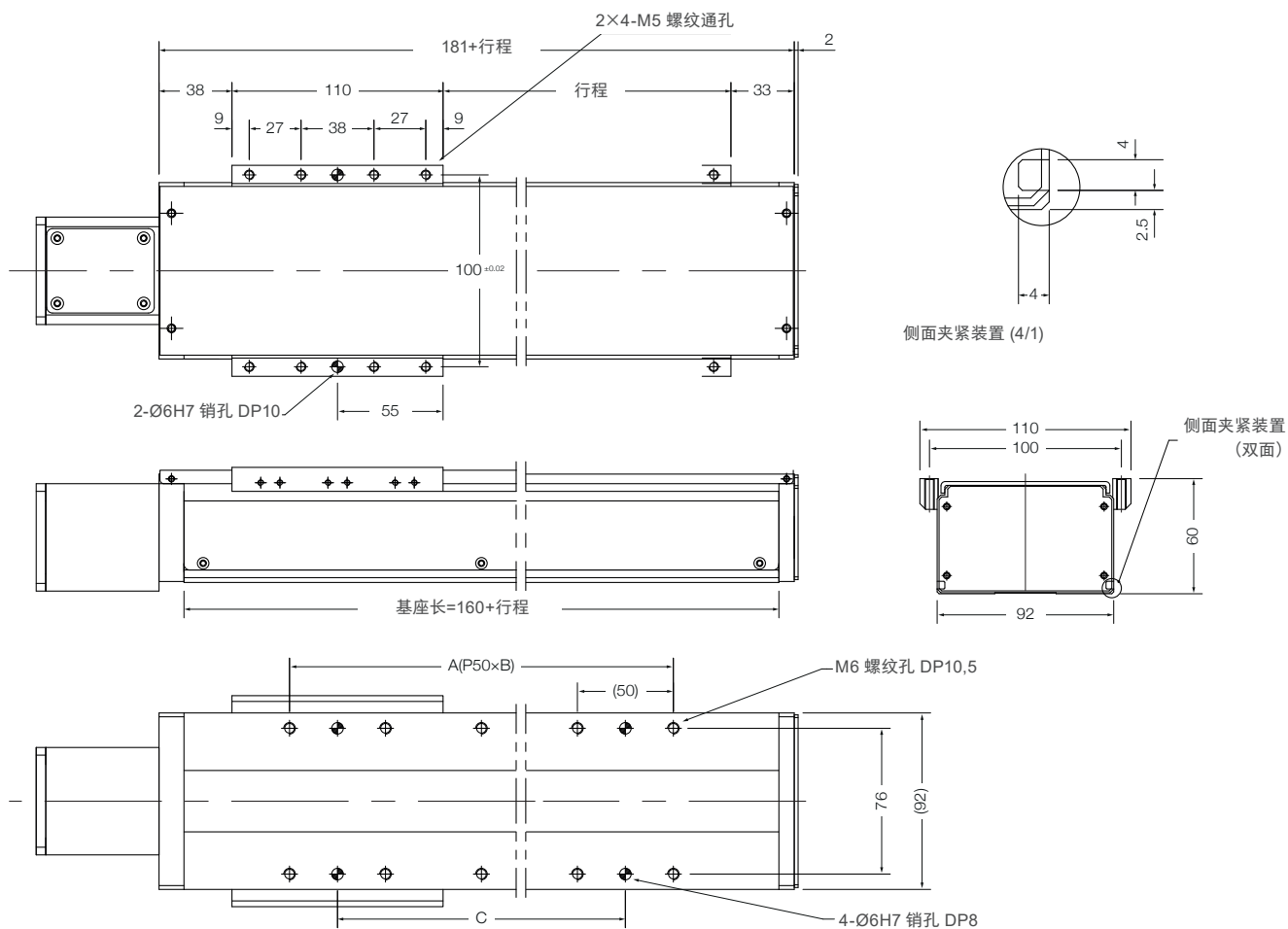
## 性能图解

线速度 [mm/s]



— CLSM-92-B05

尺寸图



编号	行程 mm	A	B	C
1	50	100	2	50
2	100	200	4	150
3	150	200	4	150
4	200	300	6	250
5	250	300	6	250
6	300	400	8	350
7	350	400	8	350
8	400	500	10	450
9	450	500	10	450
10	500	600	12	550
11	550	600	12	550
12	600	700	14	650
13	650	700	14	650
14	700	800	16	750
15	750	800	16	750
16	800	900	18	850

订购代码

见36页

# CLSM-150-B...A

直线模组  
滚珠丝杠, 铝护罩

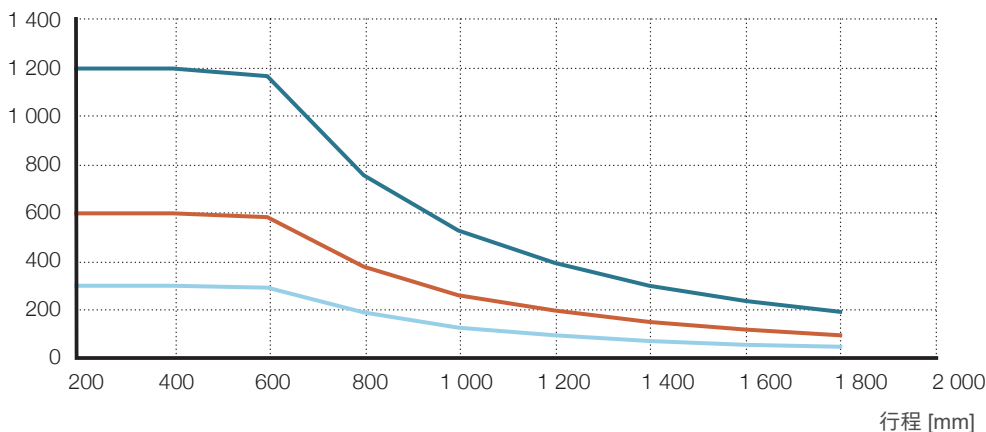


## 技术数据

型号	符号	单元	CLSM-150-B...A
<b>性能数据</b>			
最大动态载荷能力	$C_{max}$	N	21 000
最大静态载荷能力	$C_{0max}$	N	49 100
最大动态弯矩 $M_x$	$M_{xcmax}$	Nm	2 400
最大动态弯矩 $M_z$	$M_{zcxmax}$	Nm	1 800
最大输入扭矩	$T_{max}$	Nm	10
最大直线速度	$V_{max}$	mm/s	1 200
最大转速	$n_{max}$	1/min	3 600
最大加速度	$a_{max}$	$m/s^2$	10
占空比	$D_{unit}$	%	100
<b>机械数据</b>			
直线导轨	—	—	尺寸20
丝杠类型	—	—	滚珠丝杠
丝杠直径	$d_{screw}$	mm	20
丝杠导程	$P_{screw}$	mm	05或10或20
导程精度	—	—	G7
行程	$s$	mm	50...1 800
重复定位精度 (同样方向和载荷)	—	mm	$\pm 0,01$
重量@0mm行程	$m_{lu}$	kg	10
$\Delta$ 每100mm行程重量	$\Delta m$	kg	1,4
底座选项	—	—	铝型材
护罩选项	—	—	铝型材
<b>环境</b>			
环境温度	$T_{ambient}$	$^{\circ}C$	0 to +50
最大湿度	$\phi$	%	95

## 性能图解

线速度[mm/s]

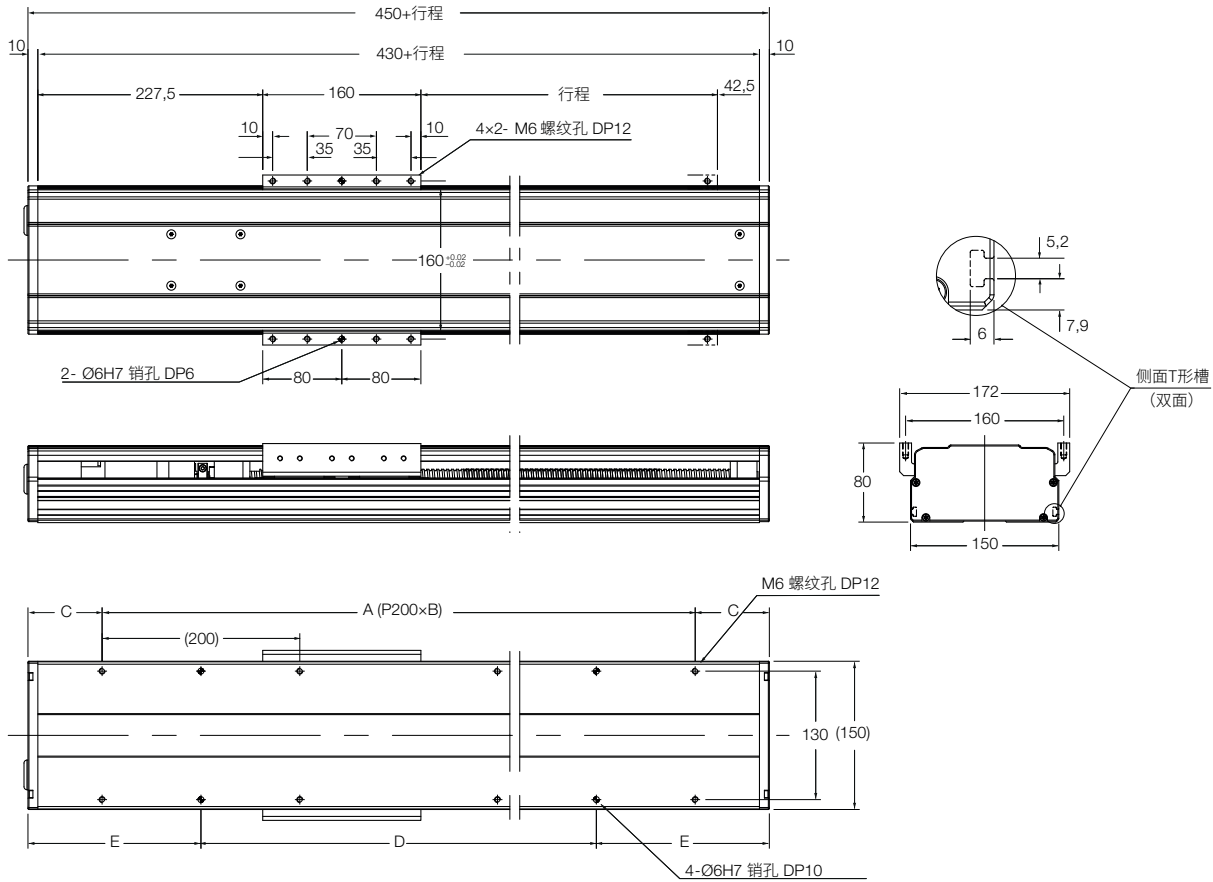


CLSM-150-B20...A

CLSM-150-B10...A

CLSM-150-B05...A

### 尺寸图



编号	行程 mm	A	B	C	D	E
1	100	400	2	75	200	175
2	200	600	3	25	400	125
3	300	600	3	75	400	175
4	400	800	4	25	600	125
5	500	800	4	75	600	175
6	600	1 000	5	25	800	125
7	700	1 000	5	75	800	175
8	800	1 200	6	25	1 000	125
9	900	1 200	6	75	1 000	175
10	1 000	1 400	7	25	1 200	125
11	1 100	1 400	7	75	1 200	175
12	1 200	1 600	8	25	1 400	125
13	1 300	1 600	8	75	1 400	175
14	1 400	1 800	9	25	1 600	125
15	1 500	1 800	9	75	1 600	175
16	1 600	2 000	10	25	1 800	125
17	1 700	2 000	10	75	1 800	175
18	1 800	2 200	11	25	2 000	125

### 订购代码

见36页

# CLSM-150-B...P

直线模组

滚珠丝杠, 聚氨酯条防护罩

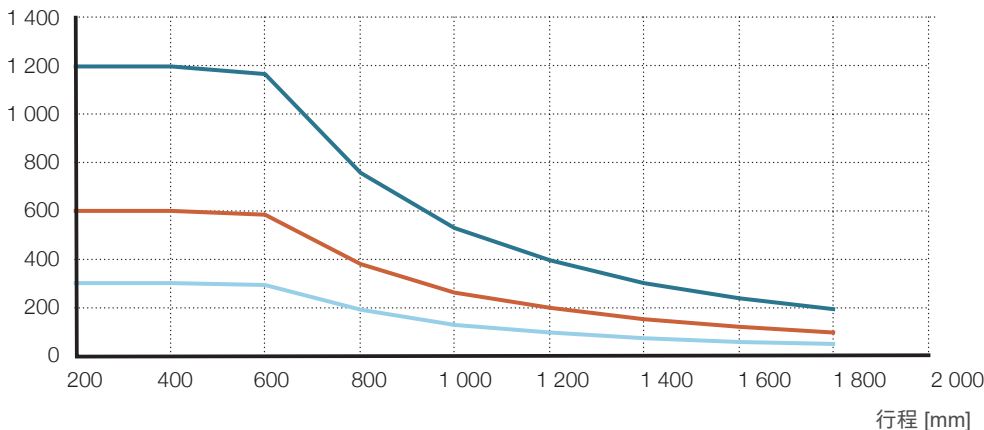


## 技术数据

型号	符号	单元	CLSM-150-B...P
<b>性能数据</b>			
最大动态载荷能力	$C_{max}$	N	21 000
最大静态载荷能力	$C_{0max}$	N	49 100
最大动态弯矩 $M_x$	$M_{xc_{max}}$	Nm	2 200
最大动态弯矩 $M_z$	$M_{zc_{max}}$	Nm	1 500
最大输入扭矩	$T_{max}$	Nm	10
最大直线速度	$v_{max}$	mm/s	1 200
最大转速	$n_{max}$	1/min	3 600
最大加速度	$a_{max}$	$m/s^2$	10
占空比	$D_{unit}$	%	100
<b>机械数据</b>			
直线导轨	—	—	尺寸20
丝杠类型	—	—	滚珠丝杠
丝杠直径	$d_{screw}$	mm	20
丝杠导程	$P_{screw}$	mm	05或10或20
导程精度	—	—	G7
行程	$s$	mm	50...1 800
重复定位精度 (同样方向和载荷)	—	mm	$\pm 0,01$
重量@0mm行程	$m_{lu}$	kg	9
$\Delta$ 每100mm行程重量	$\Delta m$	kg	1,3
底座选项	—	—	铝型材
护罩选项	—	—	聚氨酯带
<b>环境</b>			
环境温度	$T_{ambient}$	$^{\circ}C$	0 to +50
最大湿度	$\phi$	%	95

## 性能图解

线速度 [mm/s]



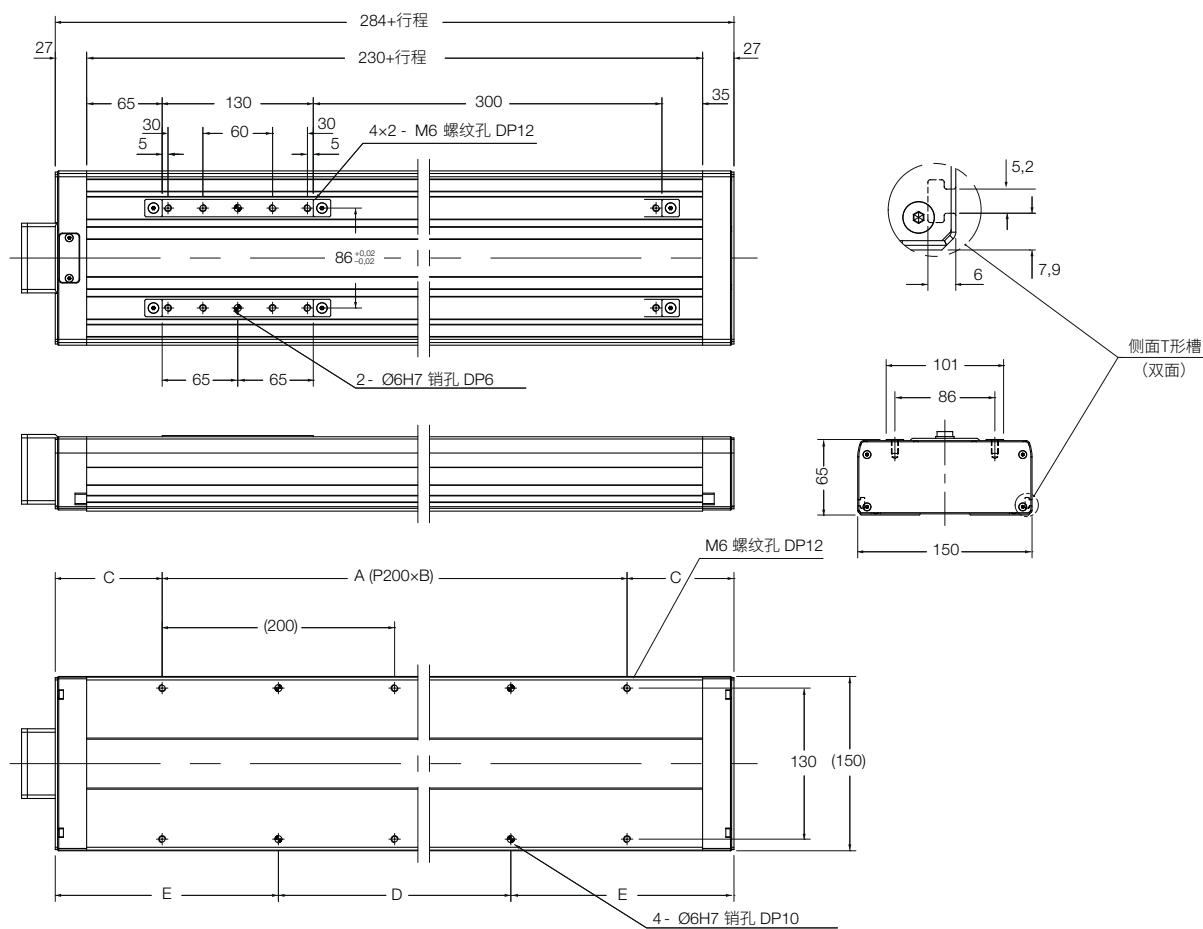
— CLSM-150-B20...P

— CLSM-150-B10...P

— CLSM-150-B05...P



### 尺寸图



编号	行程 mm	A	B	C	D	E
1	100	200	1	92	100	142
2	200	400	2	42	200	142
3	300	400	2	92	200	192
4	400	600	3	42	400	142
5	500	600	3	92	400	192
6	600	800	4	42	600	142
7	700	800	4	92	600	192
8	800	1 000	5	42	800	142
9	900	1 000	5	92	800	192
10	1 000	1 200	6	42	1 000	142
11	1 100	1 200	6	92	1 000	192
12	1 200	1 400	7	42	1 200	142
13	1 300	1 400	7	92	1 200	192
14	1 400	1 600	8	42	1 400	142
15	1 500	1 600	8	92	1 400	192
16	1 600	1 800	9	42	1 600	142
17	1 700	1 800	9	92	1 600	192
18	1 800	2 000	10	42	1 800	142

### 订购代码

见36页

# CLSM-150-B...S

直线模组

滚珠丝杠, 钢防护密封罩

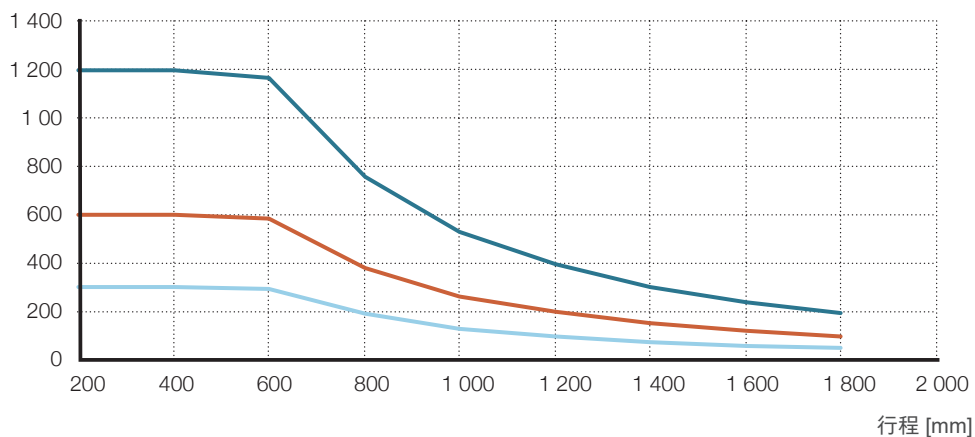


## 技术数据

型号	符号	单元	CLSM-150-B...S
<b>性能数据</b>			
最大动态载荷能力	$C_{max}$	N	21 000
最大静态载荷能力	$C_{0max}$	N	49 100
最大动态弯矩 $M_x$	$Mxc_{max}$	Nm	2 400
最大动态弯矩 $M_z$	$Mzc_{max}$	Nm	1 800
最大输入扭矩	$T_{max}$	Nm	10
最大直线速度	$V_{max}$	mm/s	1 200
最大转速	$n_{max}$	1/min	3 600
最大加速度	$a_{max}$	$m/s^2$	10
占空比	$D_{unit}$	%	100
<b>机械数据</b>			
直线导轨	—	—	尺寸20
丝杠类型	—	—	滚珠丝杠
丝杠直径	$d_{screw}$	mm	20
丝杠导程	$P_{screw}$	mm	05或10或20
导程精度	—	—	G7
行程	$s$	mm	50...1 800
重复定位精度 (同样方向和载荷)	—	mm	$\pm 0,01$
重量@0mm行程	$m_{lu}$	kg	11
$\Delta$ 每100mm行程重量	$\Delta m$	kg	1,5
底座选项	—	—	铝型材
护罩选项	—	—	钢
<b>环境</b>			
环境温度	$T_{ambient}$	$^{\circ}C$	0 to +50
最大湿度	$\phi$	%	95

## 性能图解

线速度[mm/s]

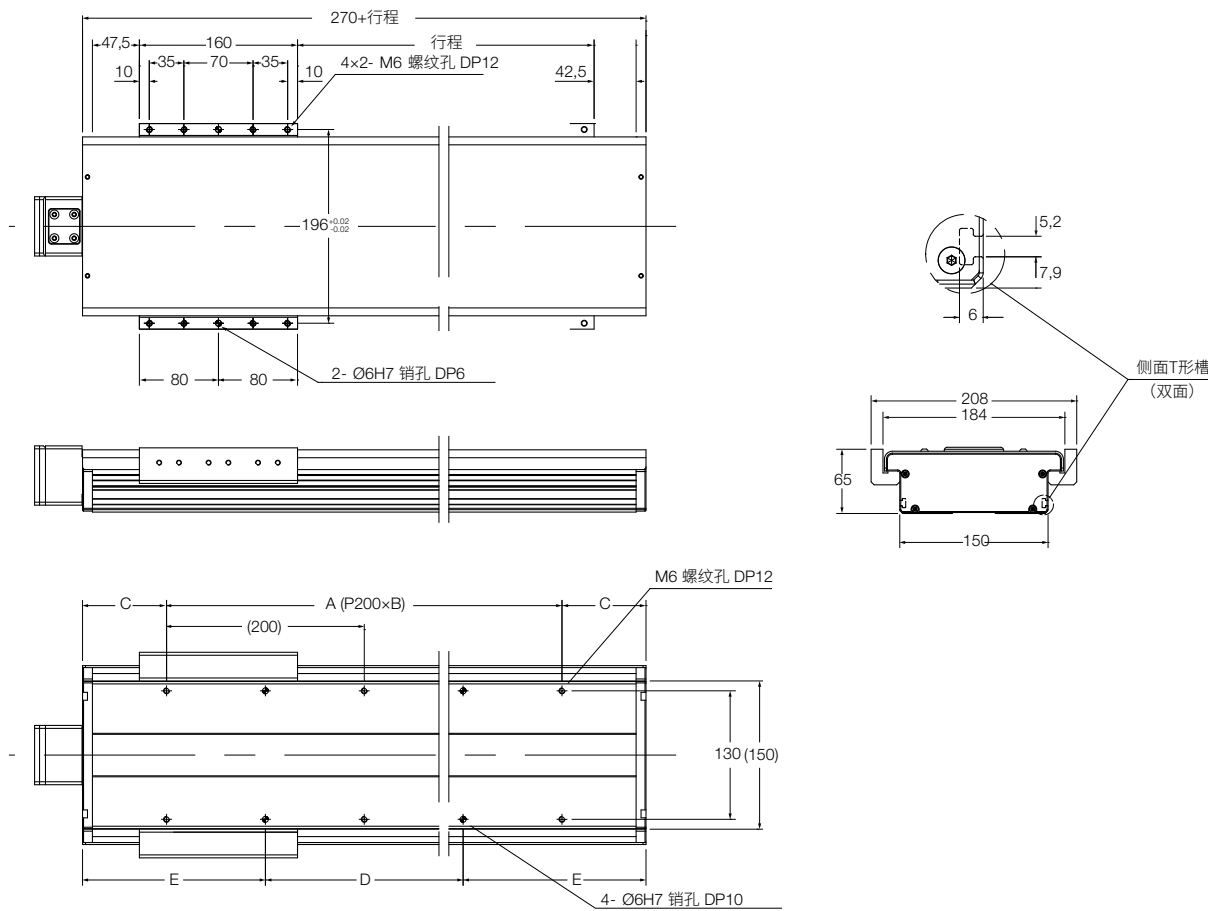


— CLSM-150-B20...S

— CLSM-150-B10...S

— CLSM-150-B05...S

### 尺寸图



编号	行程 (mm)	A	B	C (mm)	D (mm)	E (mm)
1	100	200	1	85	100	135
2	200	400	1	35	200	135
3	300	400	2	85	200	185
4	400	600	3	35	400	135
5	500	600	3	85	400	185
6	600	800	4	35	600	135
7	700	800	4	85	600	185
8	800	1 000	5	35	800	135
9	900	1 000	5	85	800	185
10	1 000	1 200	6	35	1 000	135
11	1 100	1 200	6	85	1 000	185
12	1 200	1 400	7	35	1 200	135
13	1 300	1 400	7	85	1 200	185
14	1 400	1 600	8	35	1 400	135
15	1 500	1 600	8	85	1 400	185
16	1 600	1 800	9	35	1 600	135
17	1 700	1 800	9	85	1 600	185
18	1 800	2 000	10	35	1 800	135

### 订购代码

见36页

# CLSM-150-P...A

直线模组  
皮带, 铝护罩

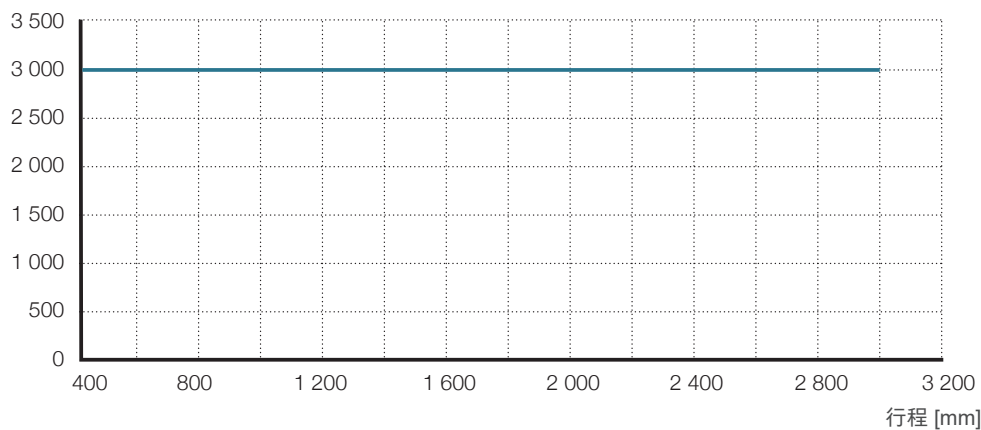


## 技术数据

型号	符号	单元	CLSM-150-P...A
<b>性能数据</b>			
最大皮带张力	—	N	960
最大皮带推力	—	N	4 500
最大动态弯矩 $M_x$	$M_{xc_{max}}$	Nm	2 400
最大动态弯矩 $M_z$	$M_{zc_{max}}$	Nm	1 800
最大直线速度	$V_{max}$	mm/s	3 000
最大转速	$n_{max}$	1/min	3 500
最大加速度	$a_{max}$	$m/s^2$	5
占空比	$D_{unit}$	%	100
<b>机械数据</b>			
直线导轨	—	—	尺寸20
皮带类型	—	—	同步带
同步轮 (齿距/齿宽)	—	mm	10/40
行程	s	mm	50...3 000
重复定位精度 (同样方向和载荷)	—	mm	$\pm 0,08$
重量@0mm行程	$m_{lu}$	kg	10
$\Delta$ 每100mm行程重量	$\Delta m$	kg	1,2
底座选项	—	—	铝型材
护罩选项	—	—	铝型材
<b>环境</b>			
环境温度	$T_{ambient}$	$^{\circ}C$	0 to +50
最大湿度	$\phi$	%	95

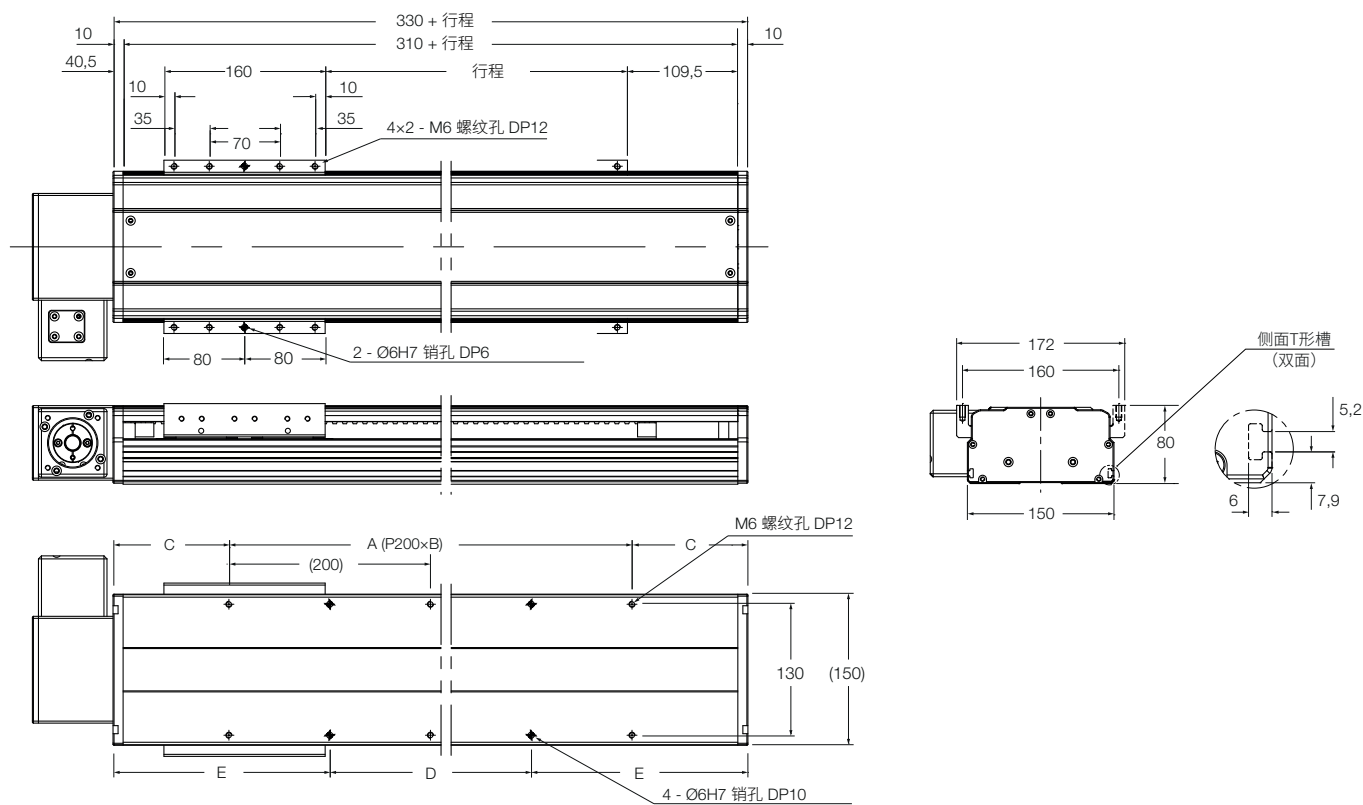
## 性能图解

线速度[mm/s]



— CLSM-150-P40...A

### 尺寸图



编号	行程 mm	A	B	C	D	E
1	100	200	1	115	100	165
2	200	400	2	65	200	165
3	300	400	2	115	200	215
4	400	600	3	65	400	165
5	500	600	3	115	400	215
6	600	800	4	65	600	165
7	700	800	4	115	600	215
8	800	1 000	5	65	800	165
9	900	1 000	5	115	800	215
10	1 000	1 200	6	65	1 000	165
11	1 100	1 200	6	115	1 000	215
12	1 200	1 400	7	65	1 200	165
13	1 300	1 400	7	115	1 200	215
14	1 400	1 600	8	65	1 400	165
15	1 500	1 600	8	115	1 400	215
16	1 600	1 800	9	65	1 600	165
17	1 700	1 800	9	115	1 600	215
18	1 800	2 000	10	65	1 800	165
19	1 900	2 000	10	115	1 800	215
20	2 000	2 200	11	65	2 000	165
21	2 100	2 200	11	115	2 000	215
22	2 200	2 400	12	65	2 200	165
23	2 300	2 400	12	115	2 200	215
24	2 400	2 600	13	65	2 400	165
25	2 500	2 600	13	115	2 400	215
26	2 600	2 800	14	65	2 600	165
27	2 700	2 800	14	115	2 600	215
28	2 800	3 000	15	65	2 800	165
29	2 900	3 000	15	115	2 800	215
30	3 000	3 200	16	65	3 000	165

### 订购代码

见36页

# CLSM-150-L...A

直线模组  
直线电机, 铝护罩

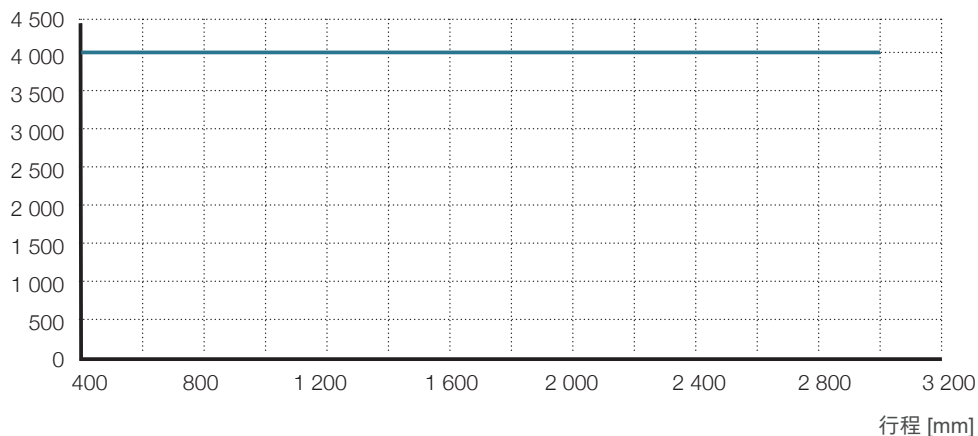


## 技术数据

型号	符号	单元	CLSM-150-L...A
<b>性能数据</b>			
直线电机最大推力	$F_{Lmax}$	N	220
载荷能力 (可能因负载而变化)	m	kg	20 (0,5G)
线性标尺 (光栅栅距)	—	um	40
线性编码器分辨率	—	um/ct	1
平直度	—	um/mm	± 10/300
平面度	—	um/mm	± 10/300
最大直线速度	$V_{max}$	m/s	4
最大加速度	$a_{max}$	m/s <sup>2</sup>	40
洁净度	—	class	1 000
占空比	$D_{unit}$	%	100
<b>机械数据</b>			
直线导轨	—	—	尺寸15
直线电机类型	—	—	扁铁心
线性编码器类型	—	—	光学 & 增量型
行程	s	mm	50...3 000
重复定位精度 (同样方向和载荷)	—	mm	± 0,001
重量@0mm行程	$m_{lu}$	kg	13,5
Δ每100mm行程重量	$\Delta m$	kg	3,2
底座选项	—	—	铝型材
护罩选项	—	—	铝型材
<b>环境</b>			
环境温度	$T_{ambient}$	°C	0 ~ +50
最大湿度	$\phi$	%	95

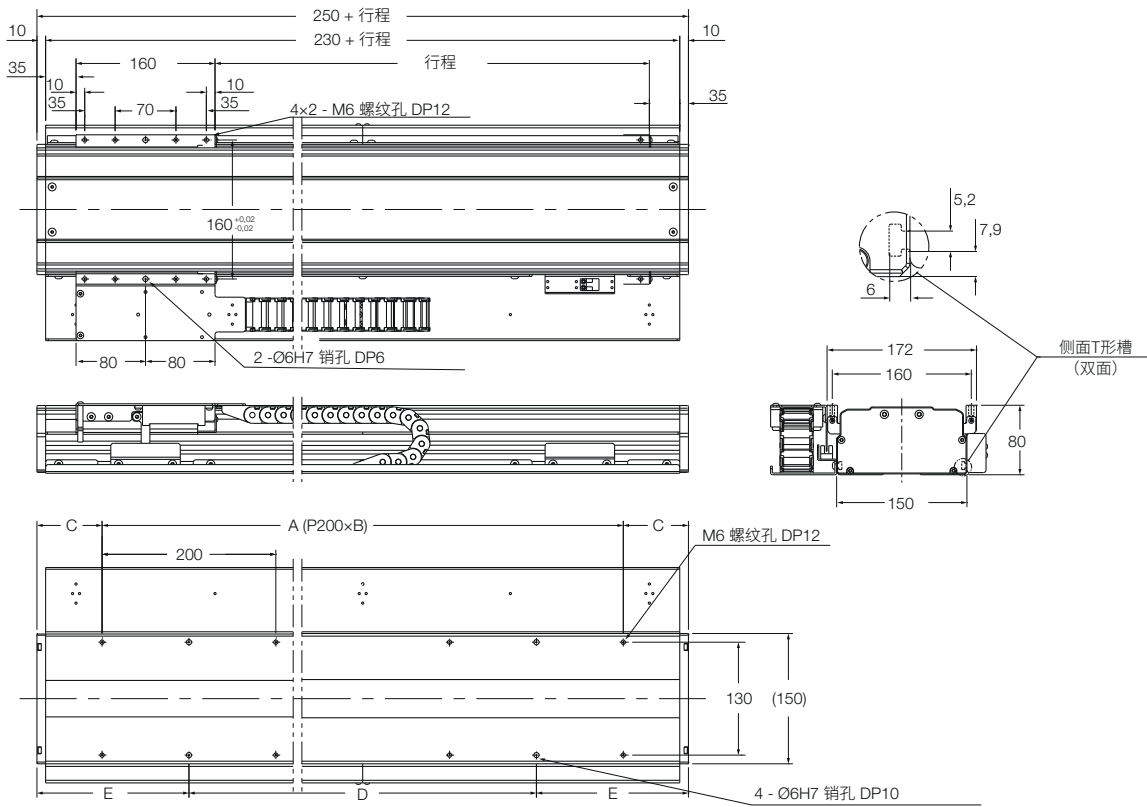
## 性能图解

线速度[mm/s]



— CLSM-150-L22...A

尺寸图



编号	行程 (mm)	A	B	C (mm)	D (mm)	E (mm)
1	100	200	1	75	100	125
2	200	400	2	25	200	125
3	300	400	2	75	200	175
4	400	600	3	25	400	125
5	500	600	3	75	400	175
6	600	800	4	25	600	125
7	700	800	4	75	600	175
8	800	1 000	5	25	800	125
9	900	1 000	5	75	800	175
10	1 000	1 200	6	25	1 000	125
11	1 100	1 200	6	75	1 000	175
12	1 200	1 400	7	25	1 200	125
13	1 300	1 400	7	75	1 200	175
14	1 400	1 600	8	25	1 400	125
15	1 500	1 600	8	75	1 400	175
16	1 600	1 800	9	25	1 600	125
17	1 700	1 800	9	75	1 600	175
18	1 800	2 000	10	25	1 800	125
19	1 900	2 000	10	75	1 800	175
20	2 000	2 200	11	25	2 000	125
21	2 100	2 200	11	75	2 000	175
22	2 200	2 400	12	25	2 200	125
23	2 300	2 400	12	75	2 200	175
24	2 400	2 600	13	25	2 400	125
25	2 500	2 600	13	75	2 400	175
26	2 600	2 800	14	25	2 600	125
27	2 700	2 800	14	75	2 600	175
28	2 800	3 000	15	25	2 800	125
29	2 900	3 000	15	75	2 800	175
30	3 000	3 200	16	25	3 000	125

订购代码

见36页



# 工程解决方案



# 工程解决方案

伊维莱在强力的直线模组开发上有着丰富的经验，满足客户对高负载，高弯矩，高可靠性的追求。在近几十年中，我们深耕于一些领域，并开发了许多的解决方案。

多样性的设计和特征几乎满足于所有的机器设备应用，尤其在成本，尺寸，精度和运动规律上。伊维莱的专业知识是建立在大量的工程开发经验和如何加工、应用精密零部件的知识上。

这是对我们丰富的可提供解决方案系列的概览。

## CLSM-080-B

### 特点

- 极为紧凑的设计，集成有独特的精密交叉滚子导轨和高精度滚珠丝杠
- 铝或钢作为基座的材料选项
- 侧面采用PU带作为防护
- 优越的性能和美观的设计

### 优势

- 以非常小的截面积尺寸获得极大的载荷能力
- 极高的运行精度
- 超低摩擦
- 相比于普通直线导轨拥有更长的使用寿命
- 更高的刚性
- 可以在恶劣环境下工作

## CLSM-100/120/170 HLSM-280/330/ 340/380

### 特点

- 独特的，即用的高负载直线模组解决方案
- 专为重载自动化搬运开发
- 紧凑的设计同时拥有高负载能力
- 可承受大偏载力矩
- 高的定位精度和重复定位精度，源于高精度滚珠丝杠和直线导轨

### 优势

- 容易集成于设备中的设计
- 对于重载应用是理想的方案
- 匹配大多数无刷直流电机和交流伺服电机
- 可通过选配的集中润滑油嘴实现轻易维护
- 全部经过实际案例进行设计并且验证通过
- 可根据客户需求进行定制化开发

# 产品范围



CLSM-080-B...S  
精密交叉滚子导轨, 滚珠丝杠, 不锈钢护罩



CLSM-100-B...S  
CLSM-100-T...S  
直线模组, 滚珠丝杠, 不锈钢护罩



CLSM-120-B...S  
CLSM-120-T...S  
直线导轨, 梯形丝杠, 不锈钢护罩



CLSM-170-B...S  
直线导轨, 滚珠丝杠, 钢护罩



HLSM-280-B...S  
HLSM-330-B...S  
直线导轨, 滚珠丝杠, 钢护罩



HLSM-340-B...S  
HLSM-380-B...S  
直线导轨, 滚珠丝杠, 钢护罩

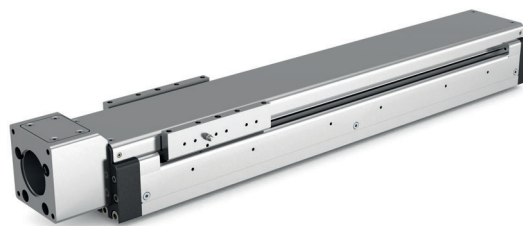
直线模组性能概览 - 梯形&滚珠丝杠

名称	Symbol	单位	CLSM-080-B	CLSM-100-B	CLSM-100-T	CLSM-120-B	CLSM-120-T
<b>性能数据</b>							
最大动态载荷能力	$C_{max}$	N	25 000	28 000	28 000	41 330	41 330
最大静态载荷能力	$C_{0max}$	N	27 300	51 300	51 300	81 800	81 800
最大动态力矩Mx	$MxC_{max}$	Nm	440	790	790	1 340	1 340
最大动态力矩Mz	$Mzc_{max}$	Nm	330	1.425	1.425	2 455	2 455
最大线性速度	$V_{max}$	mm/s	250 mm/s	250 mm/s	150 mm/s	250 mm/s, 500 mm/s	150 mm/s
最大旋转速度	$n_{max}$	1/min	3 000	3 000	3 000	3 000	3 000
占空比	$D_{unit}$	%	100	100	60	100	60
<b>机械参数</b>							
精密交叉滚子导轨	-	-	尺寸 6	尺寸 15	尺寸 15	尺寸 20	尺寸 20
丝杠类型	-	-	滚珠丝杠	滚珠丝杠	梯形丝杠	滚珠丝杠	梯形丝杠
丝杠直径	$d_{screw}$	mm	16	16	14	16	16
丝杠导程	$P_{screw}$	mm	5	5	3	5 or 10	3
行程	$s$	mm	50...300	50...800	50...800	50...800	50...800
基座选项	-	-	钢或铝	钢或铝	钢或铝	钢或铝	钢或铝
护罩选项	-	-	不锈钢	不锈钢	不锈钢	不锈钢	不锈钢
<b>环境</b>							
环境温度	$T_{ambient}$	°C	0 to +50	0 to +50	0 to +50	0 to +50	0 to +50
最大湿度	$\phi$	%	95	95	95	95	95

名称	Symbol	单位	CLSM-170-B	HLSM-280-B	HLSM-330-B	HLSM-340-B	HLSM-380-B
<b>性能数据</b>							
最大动态载荷能力	$C_{max}$	N	62 660	41 330	41.330	62 660	62 660
最大静态载荷能力	$C_{0max}$	N	102 300	81 800	81.800	102 300	102 300
最大动态力矩Mx	$MxC_{max}$	Nm	3 375	3 515	4 360	6 710	7 690
最大动态力矩Mz	$Mzc_{max}$	Nm	2 635	2 460	3 170	3 730	5 060
最大线性速度	$V_{max}$	mm/s	250 mm/s, 500 mm/s	250 mm/s	250 mm/s	250 mm/s	250 mm/s
最大旋转速度	$n_{max}$	1/min	3 000	3 000	3 000	3 000	3 000
占空比	$D_{unit}$	%	100	100	100	100	100
<b>机械参数</b>							
精密交叉滚子导轨	-	-	尺寸 25	尺寸 20	尺寸 20	尺寸 25	尺寸 25
丝杠类型	-	-	滚珠丝杠	滚珠丝杠	滚珠丝杠	滚珠丝杠	滚珠丝杠
丝杠直径	$d_{screw}$	mm	25	16	16	25	25
丝杠导程	$P_{screw}$	mm	5 or 10	5	5	5	5
行程	$s$	mm	50...800	100...800	100...800	100...800	100...800
基座选项	-	-	钢或铝	钢或铝	钢或铝	钢或铝	钢或铝
护罩选项	-	-	不锈钢	不锈钢	不锈钢	不锈钢	不锈钢
<b>环境</b>							
环境温度	$T_{ambient}$	°C	0 to +50	0 to +50	0 to +50	0 to +50	0 to +50
最大湿度	$\phi$	%	95	95	95	95	95

# CLSM-080-B...S

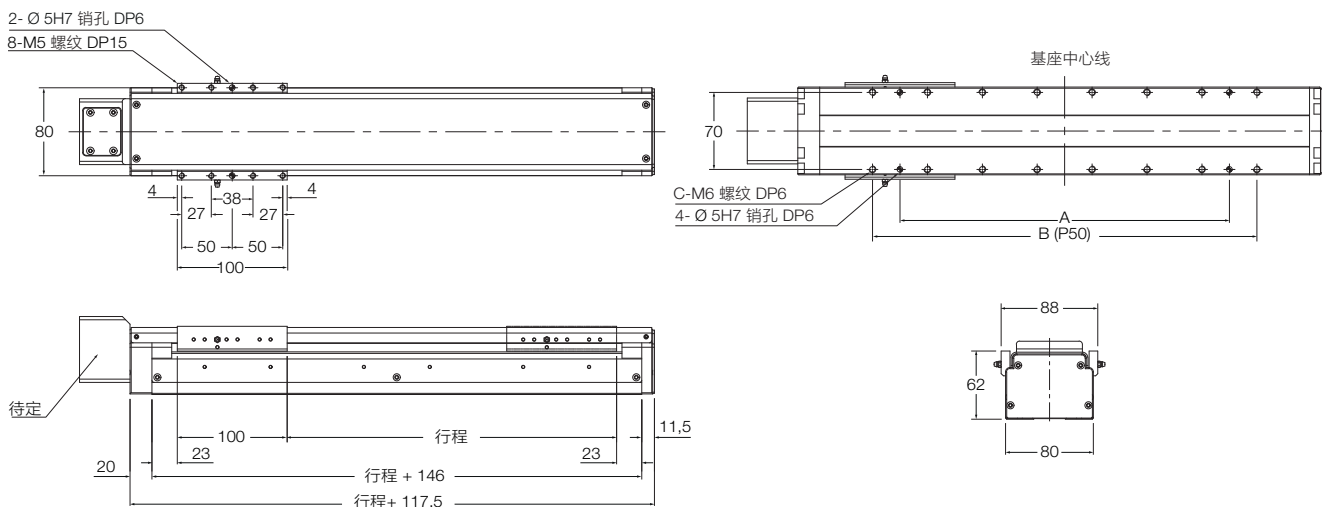
精密交叉滚子导轨, 滚珠丝杠, 不锈钢护罩



## 技术参数

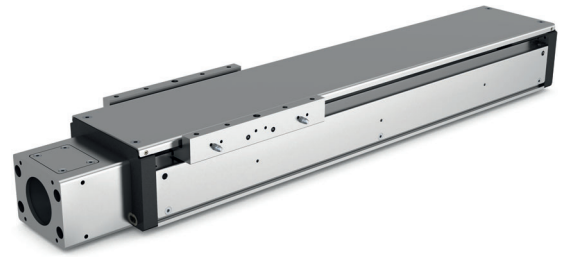
名称	单位	CLSM-080-B
<b>性能数据</b>		
最大动态载荷能力	$C_{max}$	N
最大静态载荷能力	$C_{0max}$	N
最大动力矩Mx	$M_{xc}$	Nm
最大动力矩Mz	$M_{zc}$	Nm
最大线性速度	$V_{max}$	mm/s
最大旋转速度	$n_{max}$	1/min
占空比	$D_{unit}$	%
<b>机械参数</b>		
精密交叉滚子导轨	-	尺寸 6
丝杠类型	-	滚珠丝杠
丝杠直径	$d_{screw}$	mm
丝杠导程	$P_{screw}$	mm
行程	$s$	mm
底座选项	-	钢或铝
护罩选项	-	不锈钢
<b>环境</b>		
环境温度	$T_{ambient}$	°C
最大湿度	$\phi$	%

## 尺寸图



# CLSM-100-B...S

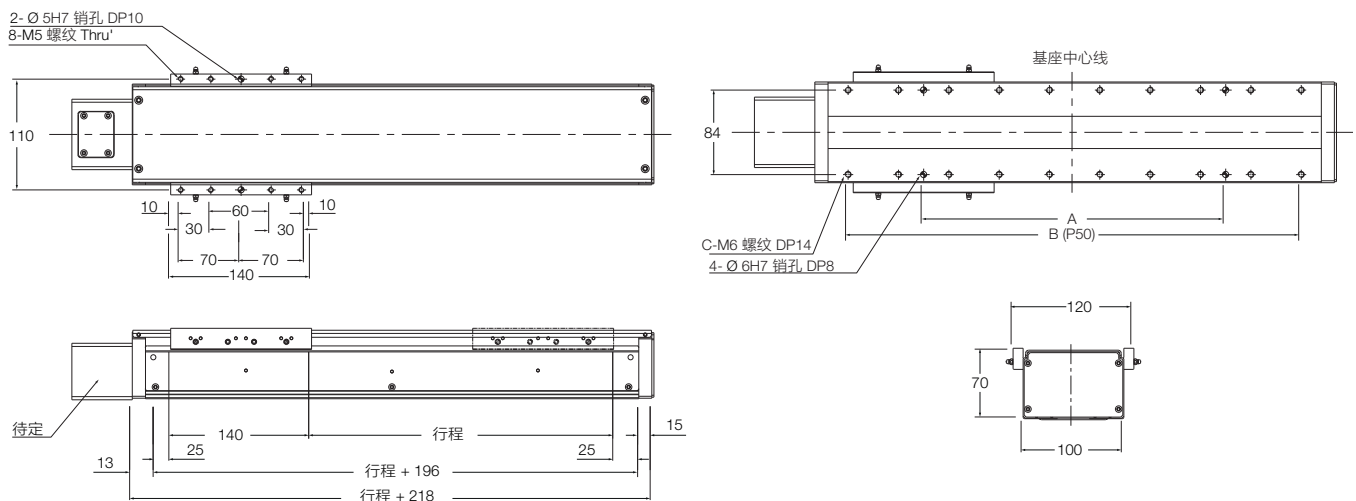
直线导轨, 滚珠丝杠, 不锈钢护罩



## 技术参数

名称	单位	CLSM-100-B	
<b>性能数据</b>			
最大动态载荷能力	$C_{max}$	N	28 000
最大静态载荷能力	$C_{0max}$	N	51 300
最大动力矩Mx	$M_{xc}$	Nm	790
最大动力矩Mz	$M_{zc}$	Nm	1 425
最大线性速度	$V_{max}$	mm/s	250 mm/s
最大旋转速度	$n_{max}$	1/min	3 000
占空比	$D_{unit}$	%	100
<b>机械参数</b>			
精密交叉滚子导轨	-	-	尺寸 15
丝杠类型	-	-	滚珠丝杠
丝杠直径	$d_{screw}$	mm	16
丝杠导程	$P_{screw}$	mm	5
行程	$s$	mm	50...800
底座选项	-	-	钢或铝
护罩选项	-	-	不锈钢
<b>环境</b>			
环境温度	$T_{ambient}$	°C	0 to +50
最大湿度	$\phi$	%	95

## 尺寸图



# CLSM-100-T...S

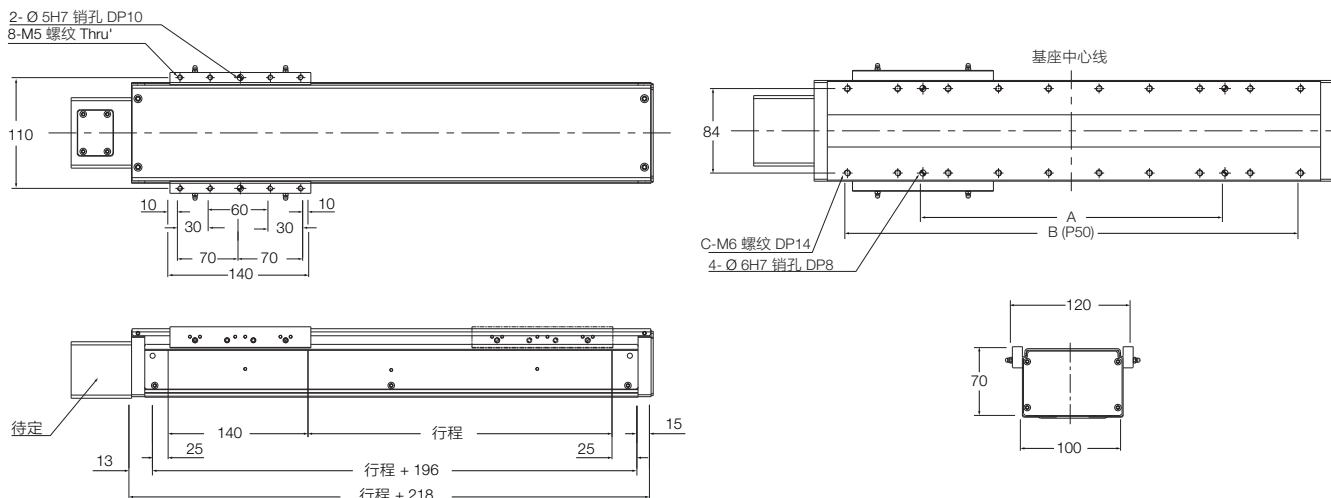
直线导轨, 梯形丝杠, 不锈钢护罩



## 技术参数

名称	单位	CLSM-100-T	
<b>性能数据</b>			
最大动态载荷能力	$C_{max}$	N	28 000
最大静态载荷能力	$C_{0max}$	N	51 300
最大动力矩Mx	$M_{xc}$	Nm	790
最大动力矩Mz	$M_{zc}$	Nm	1 425
最大线性速度	$V_{max}$	mm/s	150 mm/s
最大旋转速度	$n_{max}$	1/min	3 000
占空比	$D_{unit}$	%	60
<b>机械参数</b>			
精密交叉滚子导轨	-	-	尺寸 15
丝杠类型	-	-	梯形丝杠
丝杠直径	$d_{screw}$	mm	14
丝杠导程	$P_{screw}$	mm	3
行程	$s$	mm	50...800
底座选项	-	-	钢或铝
护罩选项	-	-	不锈钢
<b>环境</b>			
环境温度	$T_{ambient}$	°C	0 to +50
最大湿度	$\phi$	%	95

## 尺寸图



# CLSM-120-B...S

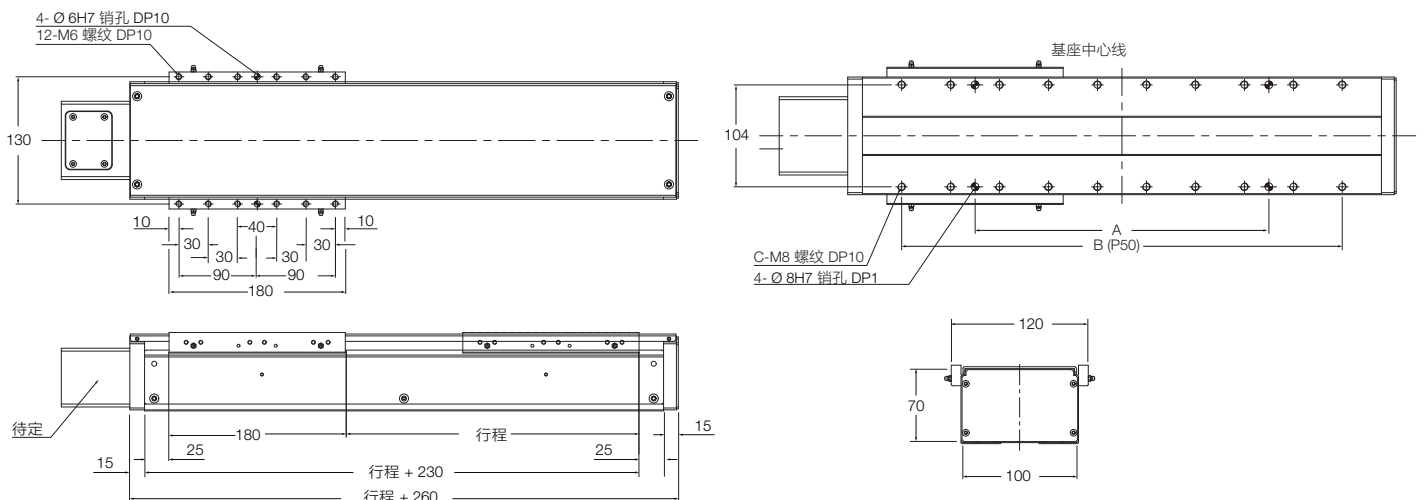
直线导轨, 滚珠丝杠, 不锈钢护罩



## 技术参数

名称	单位	CLSM-120-B	
<b>性能数据</b>			
最大动态载荷能力	$C_{max}$	N	41 330
最大静态载荷能力	$C_{0max}$	N	81 800
最大动力矩Mx	$M_{xc}$	Nm	1 340
最大动力矩Mz	$M_{zc}$	Nm	2 455
最大线性速度	$V_{max}$	mm/s	250 mm/s, 500 mm/s
最大旋转速度	$n_{max}$	1/min	3 000
占空比	$D_{unit}$	%	100
<b>机械参数</b>			
精密交叉滚子导轨	-	-	尺寸 20
丝杠类型	-	-	滚珠丝杠
丝杠直径	$d_{screw}$	mm	16
丝杠导程	$P_{screw}$	mm	5 or 10
行程	$s$	mm	50...800
底座选项	-	-	钢或铝
护罩选项	-	-	不锈钢
<b>环境</b>			
环境温度	$T_{ambient}$	°C	0 to +50
最大湿度	$\phi$	%	95

## 尺寸图



# CLSM-120-T...S

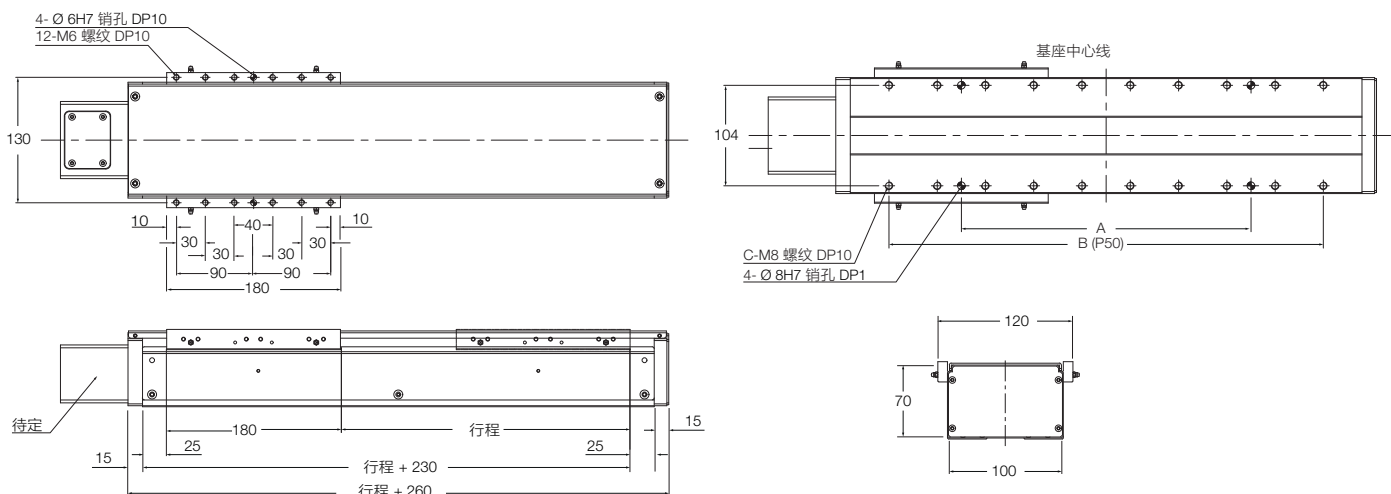
精密交叉滚子导轨, 梯形丝杠, 不锈钢护罩



## 技术参数

名称	单位	CLSM-120-T	
<b>性能数据</b>			
最大动态载荷能力	$C_{max}$	N	41 330
最大静态载荷能力	$C_{0max}$	N	81 800
最大动力矩Mx	$M_{xc}$	Nm	1 340
最大动力矩Mz	$M_{zc}$	Nm	2 455
最大线性速度	$V_{max}$	mm/s	150 mm/s
最大旋转速度	$n_{max}$	1/min	3 000
占空比	$D_{unit}$	%	60
<b>机械参数</b>			
精密交叉滚子导轨	-	-	尺寸 20
丝杠类型	-	-	梯形丝杠
丝杠直径	$d_{screw}$	mm	16
丝杠导程	$P_{screw}$	mm	3
行程	$s$	mm	50...800
底座选项	-	-	钢或铝
护罩选项	-	-	不锈钢
<b>环境</b>			
环境温度	$T_{ambient}$	°C	0 to +50
最大湿度	$\phi$	%	95

## 尺寸图





# CLSM-170-B...S

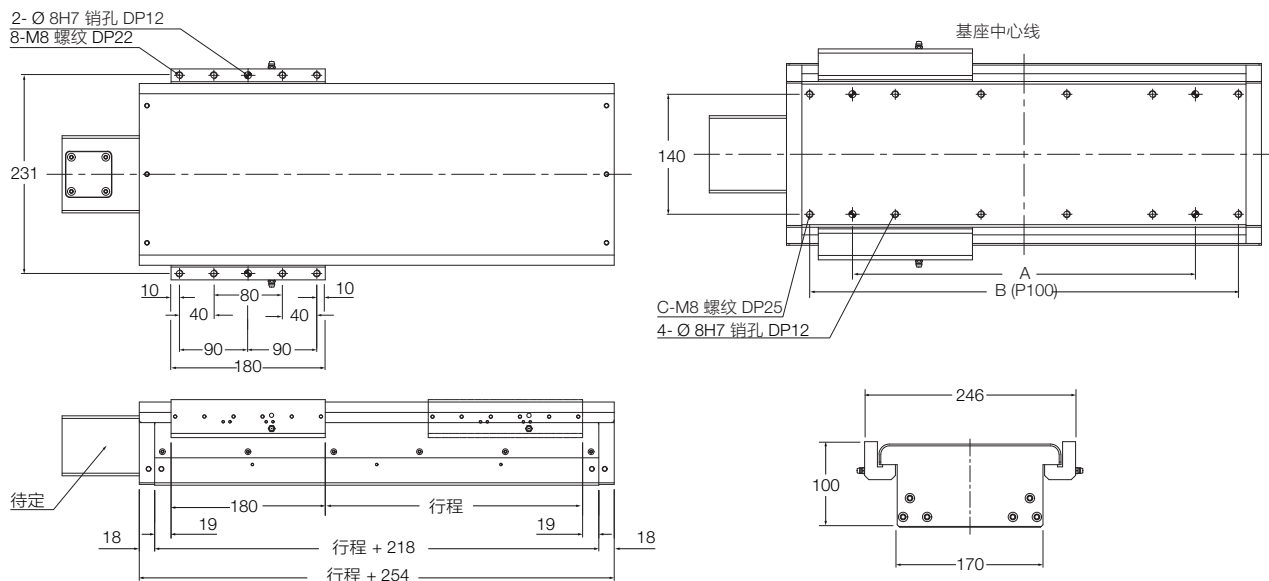
直线导轨, 滚珠丝杠, 钢护罩



## 技术参数

名称	单位	CLSM-170-B	
<b>性能数据</b>			
最大动态载荷能力	$C_{max}$	N	62 660
最大静态载荷能力	$C_{0max}$	N	102 300
最大动态力矩Mx	$M_{xc}$	Nm	3 375
最大动态力矩Mz	$M_{zc}$	Nm	2 635
最大线性速度	$V_{max}$	mm/s	250 mm/s, 500 mm/s
最大旋转速度	$n_{max}$	1/min	3 000
占空比	$D_{unit}$	%	100
<b>机械参数</b>			
精密交叉滚子导轨	-	-	尺寸 25
丝杠类型	-	-	滚珠丝杠
丝杠直径	$d_{screw}$	mm	25
丝杠导程	$P_{screw}$	mm	5 or 10
行程	$s$	mm	50...800
基座选项	-	-	钢或铝
护罩选项	-	-	-
<b>环境</b>			
环境温度	$T_{ambient}$	°C	0 to +50
最大湿度	$\phi$	%	95

## 尺寸图



# HLSM-280-B...S

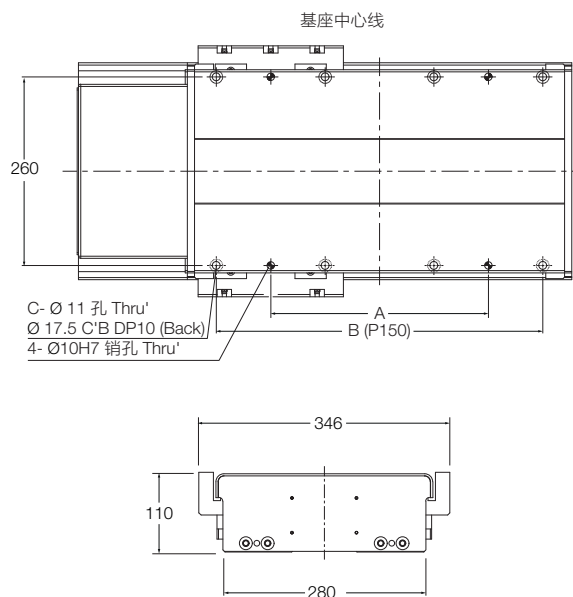
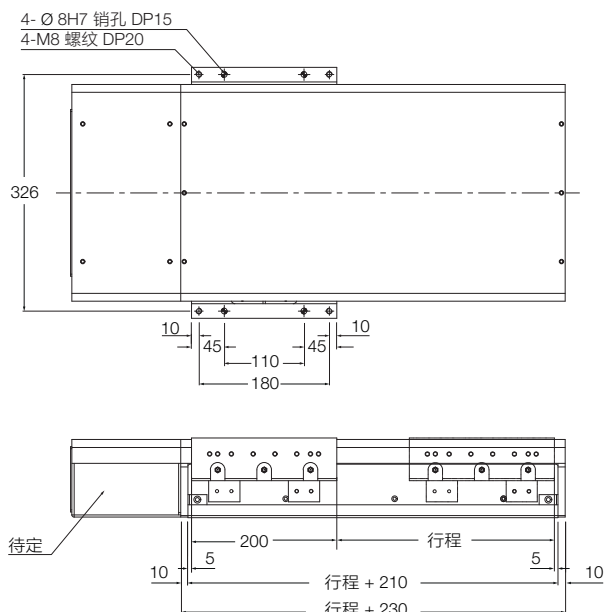
直线导轨, 滚珠丝杠, 钢护罩



## 技术参数

名称	单位	HLSM-280-B	
<b>性能数据</b>			
最大动态载荷能力	$C_{max}$	N	41 330
最大静态载荷能力	$C_{0max}$	N	81 800
最大动力矩Mx	$M_{xc}$	Nm	3 515
最大动力矩Mz	$M_{zc}$	Nm	2 460
最大线性速度	$V_{max}$	mm/s	250 mm/s
最大旋转速度	$n_{max}$	1/min	3 000
占空比	$D_{unit}$	%	100
<b>机械参数</b>			
精密交叉滚子导轨	-	-	尺寸 20
丝杠类型	-	-	滚珠丝杠
丝杠直径	$d_{screw}$	mm	16
丝杠导程	$P_{screw}$	mm	5
行程	$s$	mm	100...800
底座选项	-	-	钢或铝
护罩选项	-	-	steel
<b>环境</b>			
环境温度	$T_{ambient}$	°C	0 to +50
最大湿度	$\phi$	%	95

## 尺寸图



# HLSM-330-B...S

直线导轨, 滚珠丝杠, 钢护罩

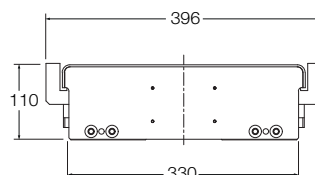
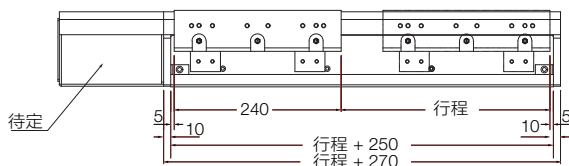
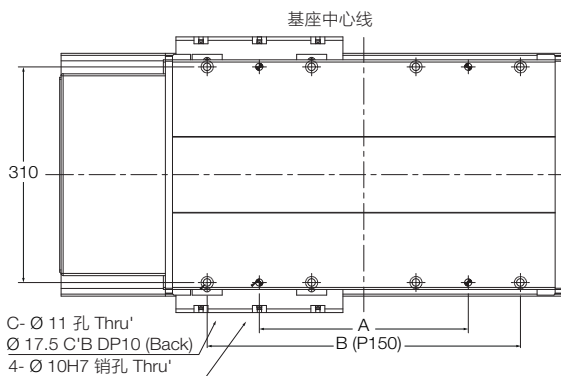
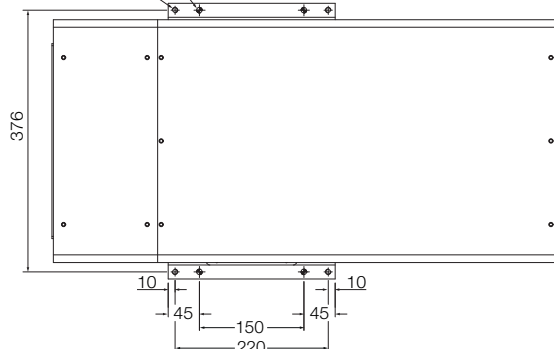


## 技术参数

名称	单位	HLSM-330-B	
<b>性能数据</b>			
最大动态载荷能力	$C_{max}$	N	41 330
最大静态载荷能力	$C_{0max}$	N	81 800
最大动态力矩Mx	$M_{xc}$	Nm	4 360
最大动态力矩Mz	$M_{zc}$	Nm	3 170
最大线性速度	$V_{max}$	mm/s	250 mm/s
最大旋转速度	$n_{max}$	1/min	3 000
占空比	$D_{unit}$	%	100
<b>机械参数</b>			
精密交叉滚子导轨	-	-	尺寸 20
丝杠类型	-	-	滚珠丝杠
丝杠直径	$d_{screw}$	mm	16
丝杠导程	$P_{screw}$	mm	5
行程	$s$	mm	100...800
底座选项	-	-	钢或铝
护罩选项	-	-	steel
<b>环境</b>			
环境温度	$T_{ambient}$	°C	0 to +50
最大湿度	$\phi$	%	95

## 尺寸图

4-Ø 8H7 销孔 DP12  
8-M8 螺纹 DP20



# HLSM-340-B...S

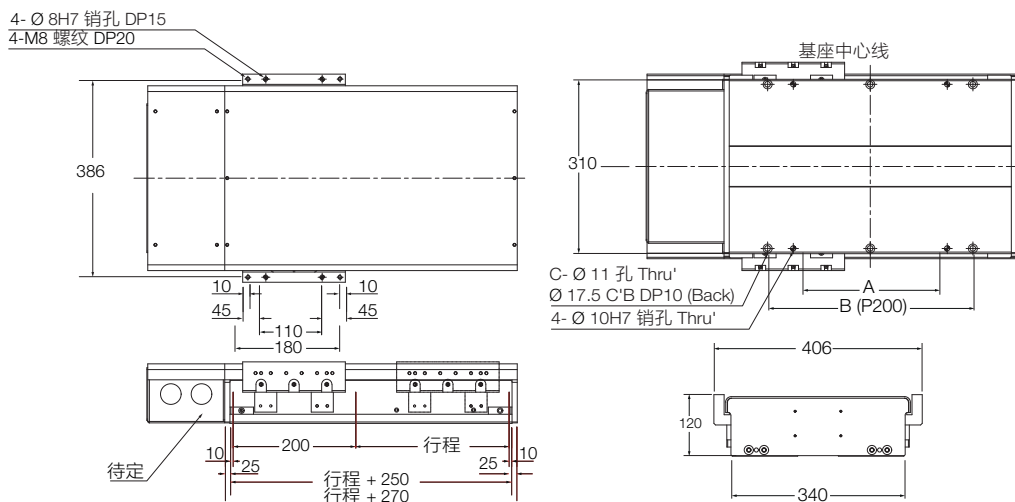
直线导轨, 滚珠丝杠, 钢护罩



## 技术参数

名称	单位	HLSM-340-B	
<b>性能数据</b>			
最大动态载荷能力	$C_{max}$	N	62 660
最大静态载荷能力	$C_{0max}$	N	102 300
最大动力矩Mx	$M_{xc}$	Nm	6 710
最大动力矩Mz	$M_{zc}$	Nm	3 730
最大线性速度	$V_{max}$	mm/s	250 mm/s
最大旋转速度	$n_{max}$	1/min	3 000
占空比	$D_{unit}$	%	100
<b>机械参数</b>			
精密交叉滚子导轨	-	-	尺寸 25
丝杠类型	-	-	滚珠丝杠
丝杠直径	$d_{screw}$	mm	25
丝杠导程	$P_{screw}$	mm	5
行程	$s$	mm	100...800
底座选项	-	-	钢或铝
护罩选项	-	-	steel
<b>环境</b>			
环境温度	$T_{ambient}$	°C	0 to +50
最大湿度	$\phi$	%	95

## 尺寸图



# HLSM-380-B...S

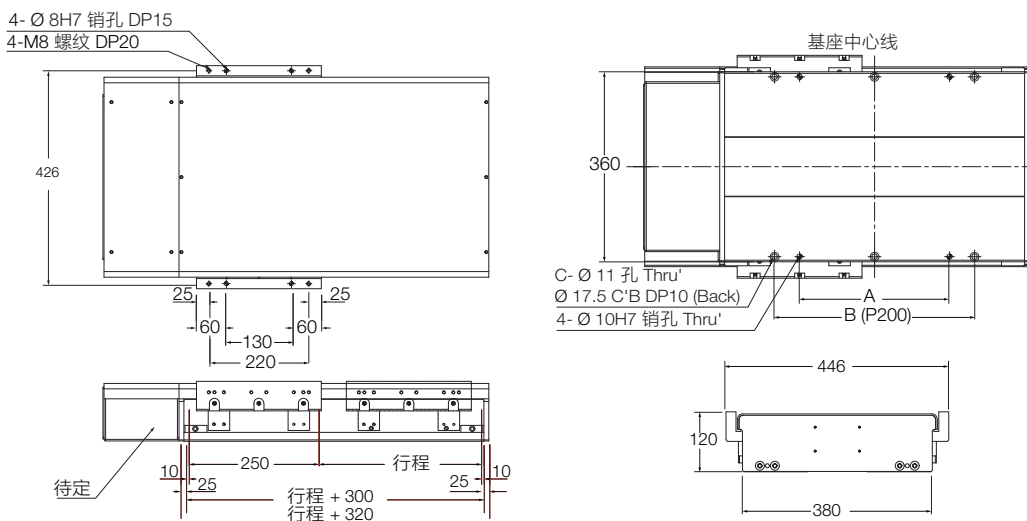
直线导轨, 滚珠丝杠, 钢护罩



## 技术参数

名称	单位	HLSM-380-B	
<b>性能数据</b>			
最大动态载荷能力	$C_{max}$	N	62 660
最大静态载荷能力	$C_{0max}$	N	102 300
最大动力矩Mx	$M_{xc}$	Nm	7 690
最大动力矩Mz	$M_{zc}$	Nm	5 060
最大线性速度	$V_{max}$	mm/s	250 mm/s
最大旋转速度	$n_{max}$	1/min	3 000
占空比	$D_{unit}$	%	100
<b>机械参数</b>			
精密交叉滚子导轨	-	-	尺寸 25
丝杠类型	-	-	滚珠丝杠
丝杠直径	$d_{screw}$	mm	25
丝杠导程	$P_{screw}$	mm	5
行程	$s$	mm	100...800
基座选项	-	-	钢或铝
护罩选项	-	-	steel
<b>环境</b>			
环境温度	$T_{ambient}$	°C	0 to +50
最大湿度	$\phi$	%	95

## 尺寸图



# 订货代码

## 直线模组



**类型**

- C 紧凑型
- H 重型

**宽度**

**驱动**

- B 滚珠丝杠
- T 梯形丝杠
- P 带传动 (仅适用于CLSM-150)
- L 直线电机 (仅适用于CLSM-150)

**导程 (滚珠丝杠/ 皮带) 或推力 (直线电机)**

- 03 梯形丝杠
- 05 滚珠丝杠
- 10 滚珠丝杠
- 20 滚珠丝杠
- 22 直线电机 (仅对于 CLSM-150)
- 40 皮带 (仅对于 CLSM-150)

**行程\***

100... 3 000 mm

**基座**

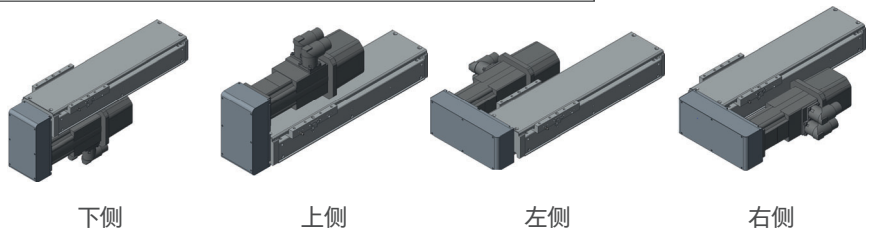
- A 铝
- S 钢
- P 铝型材 (仅对于 CLSM-150)

**选项1: 电机适配器**

- 0 无
- A A/Dunker、D/dydic、W/dydic防水型、R/dydic防水旋转型、F/Fastech、Y/Yaskawa、M/三菱、P/松下、S/西门子、J/JVL、T/TAMAGAWA、C/磁力联轴器、X/其他。

**选项2: 刹车制动器和U形支架**

- 0 无
- B 刹车制动器
- D U形电机支架-下侧
- U U形电机支架-上侧
- L U形电机支架-左侧
- R U形电机支架-右侧



\* 必须由4位数字表示, 如有必要在左侧加数字0



**选项3: 电机**

- 0 无
- A A / Dunker、D/Dyadic、W/Dyadic 防水型、R/Dyadic 防水旋转型
- F/Fastech、Y/Yaskawa、M/三菱、P/松下、S/西门子、J/JVL、T/TAMAGAWA、C/磁力联轴器、X/其他

**选项4: 护罩**

- 0 无
- A 铝 (仅对于 CLSM-150)
- P 聚氨酯条 (仅对于 CLSM-150)
- S 碳钢 对于 HLSM 280/330/340/380 and CLSM 150/170
- 不锈钢 对于 CLSM 80/92/100/120

**选项5: 齿轮减速箱:**

- 0 无
- G 带齿轮减速

**选项6: 集中润滑**

- 0 无
- C 单孔集中润滑

**选项7: 限位开关**

- 0 无
- S 限位开关

**选项8: 电缆拖链**

- 0 无
- C 电缆拖链

**选项9: 滑座**

- 0 标准型滑座
- U U型滑座 (仅对于 CLSM-92)

# 柔性定位系统

CTU定位系统旨在用于自动化行业。系统配有一对导轨，每个导轨配有两个滑块，系统在导向精度和刚度方面表现出较高的性能。导轨系统有多种滚珠丝杠可供选择，以匹配其高动态响应和定位精度

高的特性。CTU系统集成了电机、控制器、电缆、机械制动器、减震器和钢护罩。CTU系统可提供竖轴伸缩升降柱或直线模组。

## 特征

- 以铝或钢为基板的紧凑设计
- 集成了电机、控制器、电缆、机械制动器和减震器
- 竖轴可选择伸缩升降柱或直线模组
- 带根据电机适配器接口的直连式或直角式齿轮箱

## 优点

- 承载能力强, 使用寿命长
- 外部润滑, 轻松维护
- 精确对准, 保证连接附件紧固安全
- 定位精度和重复定位精度高



# LCTU 单元

负荷能力 200 kgf

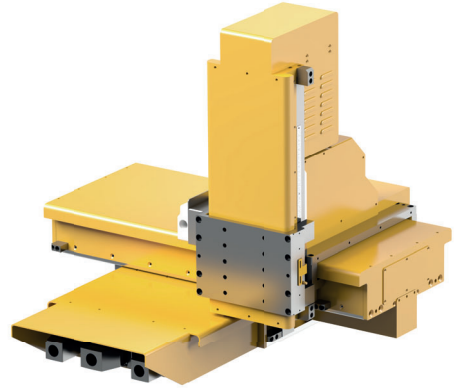
## LCTU 单元

Ewellix LCTU系统是用于自动化生产线的创新、强大的多轴系统。

LCTU系统使用了我们的直线导轨，作为可直接使用的精确运动解决方案。导轨系统有多种滚珠丝杠可供搭配选择，以匹配其高度动态响应和高定位精度的特性。LCTU系统集成了电机、控制器、电缆、连接器、机械制动器和钢护罩。LCTU系统可提供竖轴直线模组。

### 优点

- 承载能力强, 使用寿命长
- 高速动态运动
- 定位精度高, 重复性好
- 通过外部润滑, 易于维护

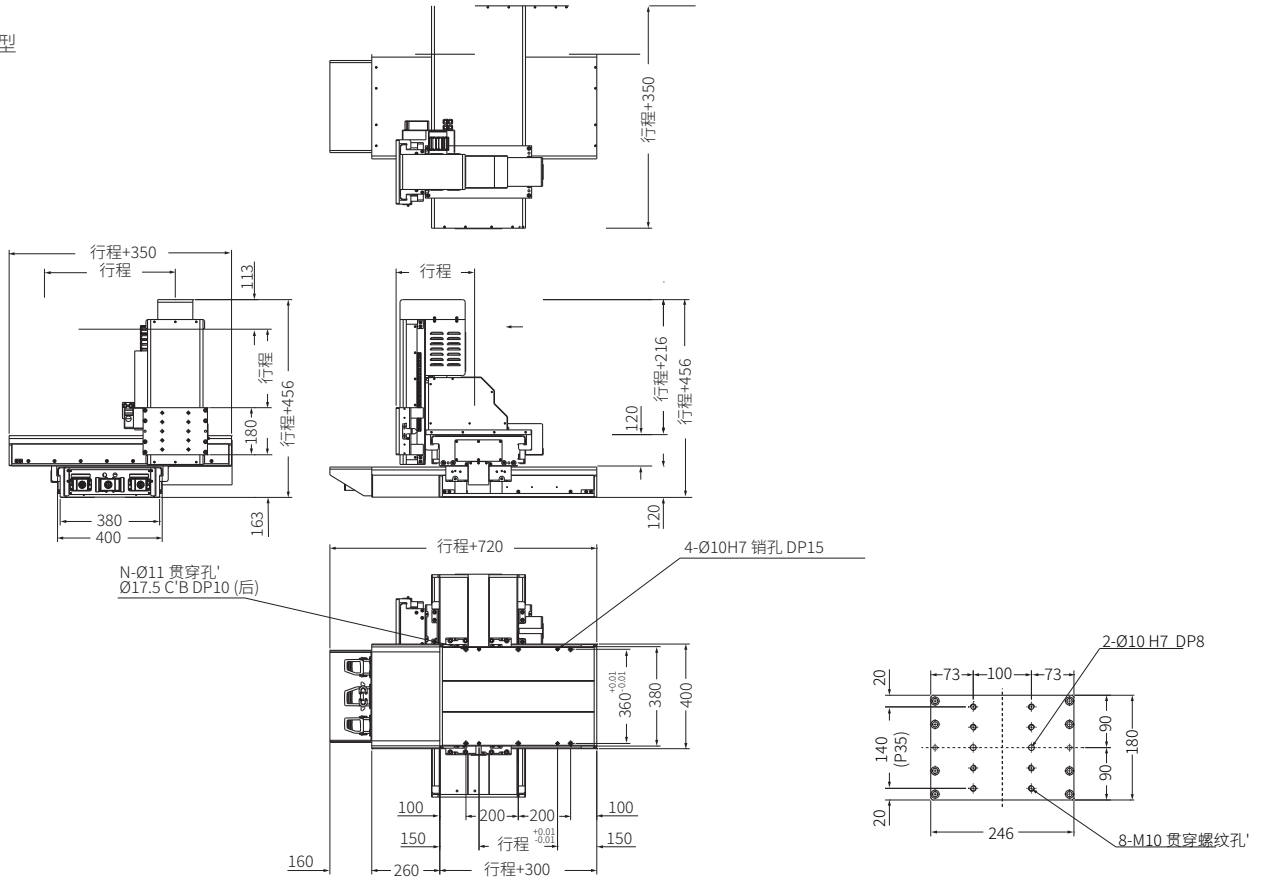


## 技术数据

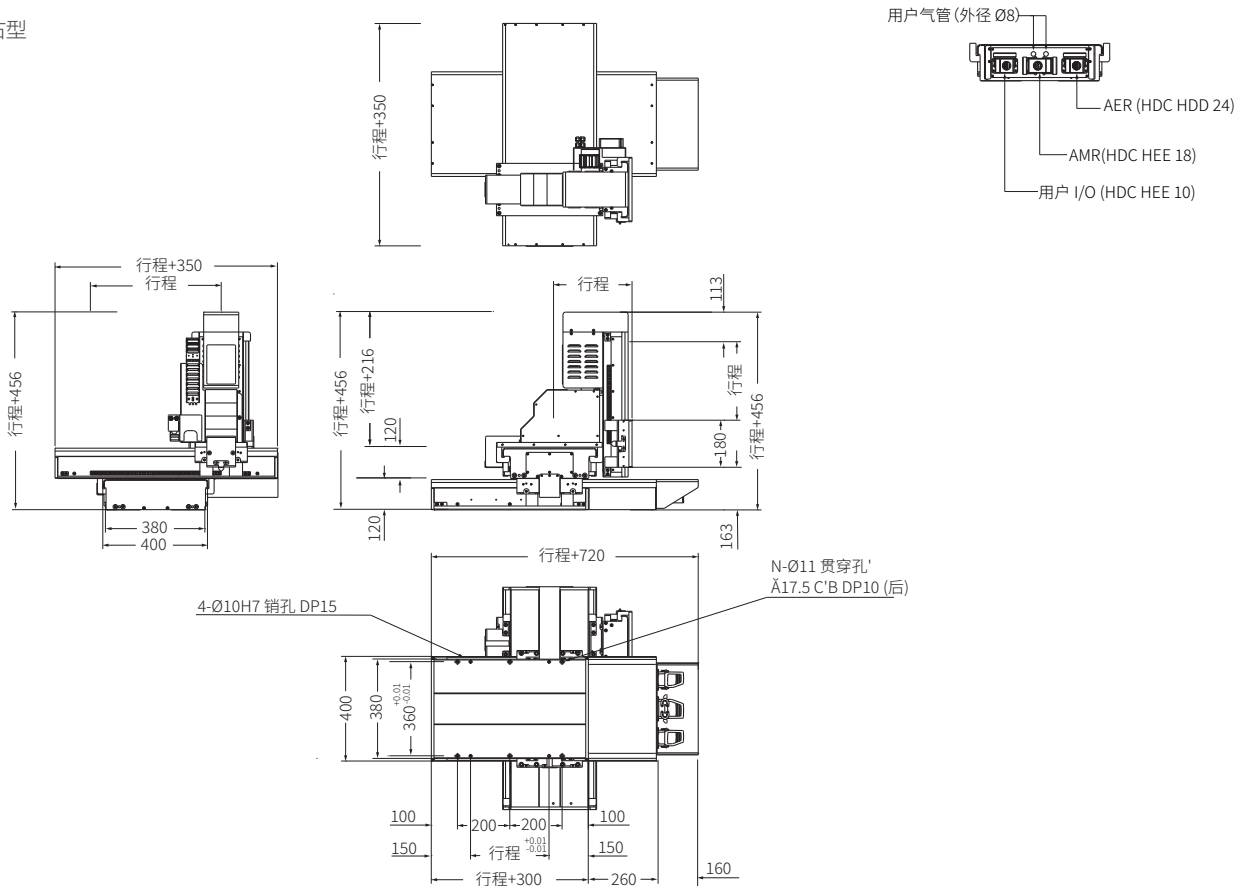
	符号	单元	X轴	Y轴	Z轴
<b>性能数据</b>					
最大线性速度	$V_{max}$	mm/s	300 at 3 600rpm	300 at 3 600rpm	300 at 3 600rpm
最大使用负载	$P_{max}$	kg	250	250	200
最大加速度	$a_{max}$	$m/s^2$	10	10	10
占空比	$D_{单元}$	%	100	100	100
<b>机械数据</b>					
直线导轨	-	-	尺寸 25	尺寸 25	尺寸 25
丝杠类型	-	-	滚珠丝杠	滚珠丝杠	滚珠丝杠
丝杠直径	$d_{screw}$	mm	25	25	25
丝杠导程	$P_{screw}$	mm	5~10	5~10	5~10
行程	s	mm	100...800	200...600	100...600
重复定位精度 (同样方向和负载)	-	mm	± 0.02	± 0.02	± 0.02
底座	-	-	铝或钢	铝或钢	铝或钢
护罩	-	-	钢	钢	钢
<b>环境</b>					
环境温度	$T_{ambient}$	°C	0 ~ +50	0 ~ +50	0 ~ +50
最大湿度	$\varphi$	%	95	95	95

尺寸图

LCTU 左型



LCTU 右型



# HCTU 单元

负荷能力 200 kgf

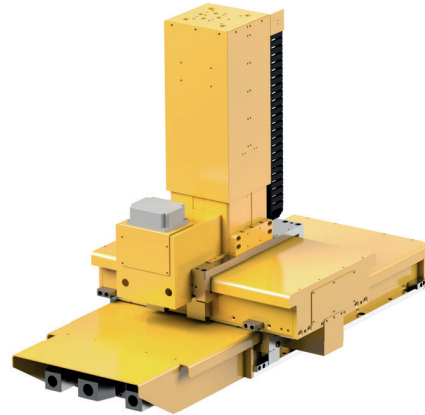
## HCTU 单元

Ewellix HCTU系统是用于自动化生产线的创新、强大的多轴系统。

HCTU系统使用了我们的直线导轨，是随时可用的精确运动解决方案。导轨系统有多种滚珠丝杠可供搭配选择，以匹配其高度静态、动态响应和定位精度高的特性。HCTU系统集成了电机、控制器、电缆、连接器、机械制动器和钢护罩。HCTU系统可提供竖轴伸缩升降柱。

## 优点

- 承载能力强, 使用寿命长
- 外部冲击减震器和机械制动器
- 定位精和重复定位精度高
- 通过外部润滑, 易于维护



## 技术数据

	符号	单元	X轴	Y轴	Z轴
<b>性能数据</b>					
最大直线速度	$V_{max}$	mm/s	300 at 3 600rpm	300 at 3 600rpm	60 at 3 600rpm
最大使用负载	$P_{max}$	kg	250	250	200
最大加速度	$a_{max}$	m/s <sup>2</sup>	10	10	5
占空比	$D_{单元}$	%	100	100	100
<b>机械数据</b>					
直线导轨	-	-	尺寸 25	尺寸 25	尺寸 25
丝杠类型	-	-	滚珠丝杠	滚珠丝杠	滚珠丝杠
丝杠直径	$d_{screw}$	mm	25	25	20
丝杠导程	$P_{screw}$	mm	5~10	5~10	10(1/10)
行程	s	mm	100...800	200...600	100...600
重复定位精度 (同样方向和负载)	-	mm	± 0.02	± 0.02	± 0.05
基板	-	-	铝或钢	铝或钢	铝或钢
护罩	-	-	钢	钢	钢
<b>环境</b>					
环境温度	$T_{ambient}$	°C	0 ~ +50	0 ~ +50	0 ~ +50
最大湿度	$\varphi$	%	95	95	95

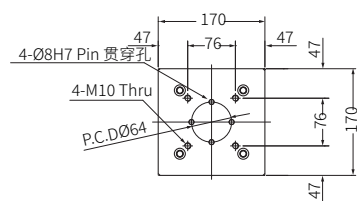
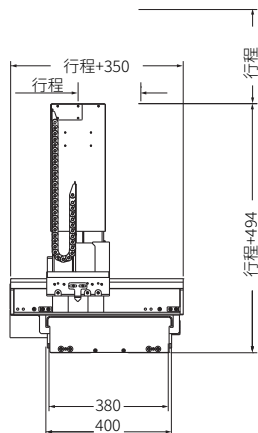
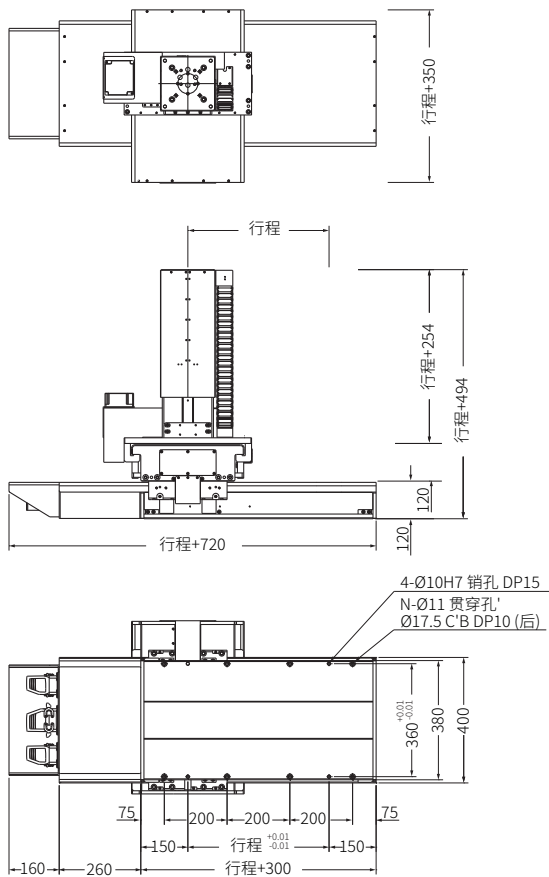


如需了解垂直轴, 请参阅

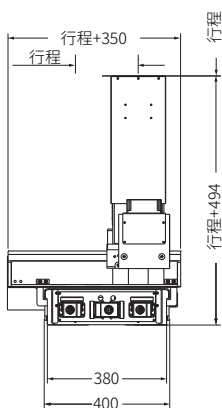
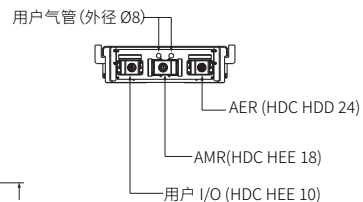
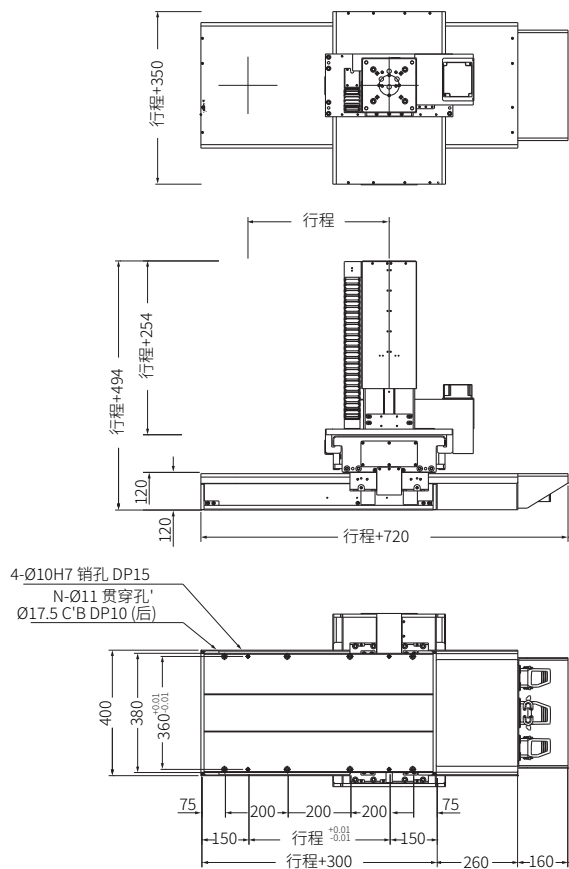
高性能电动缸目录 (IL-05001/2-EN-June 2021) 中的CPSM技术数据。

## 尺寸图

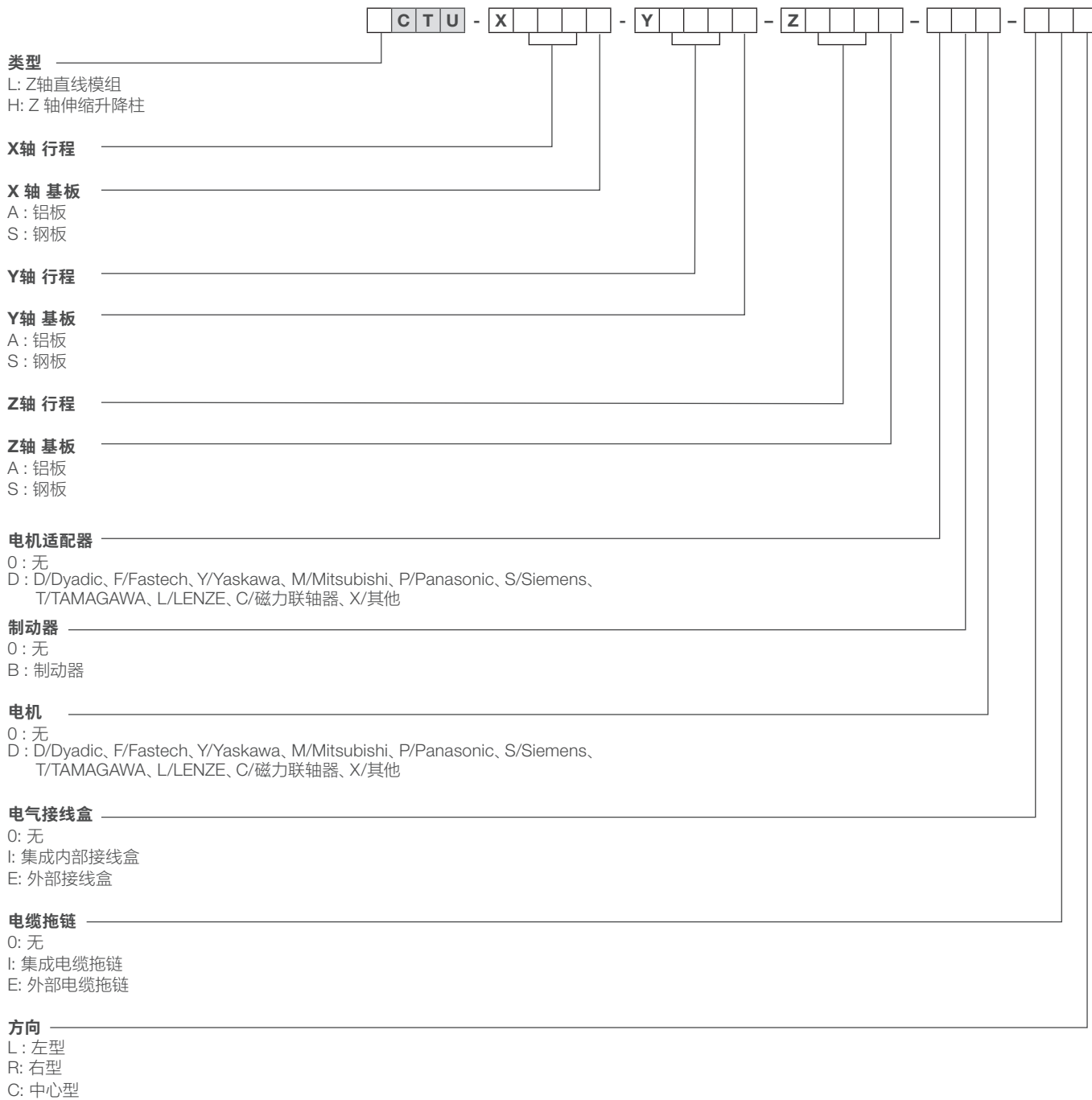
HCTU 左型



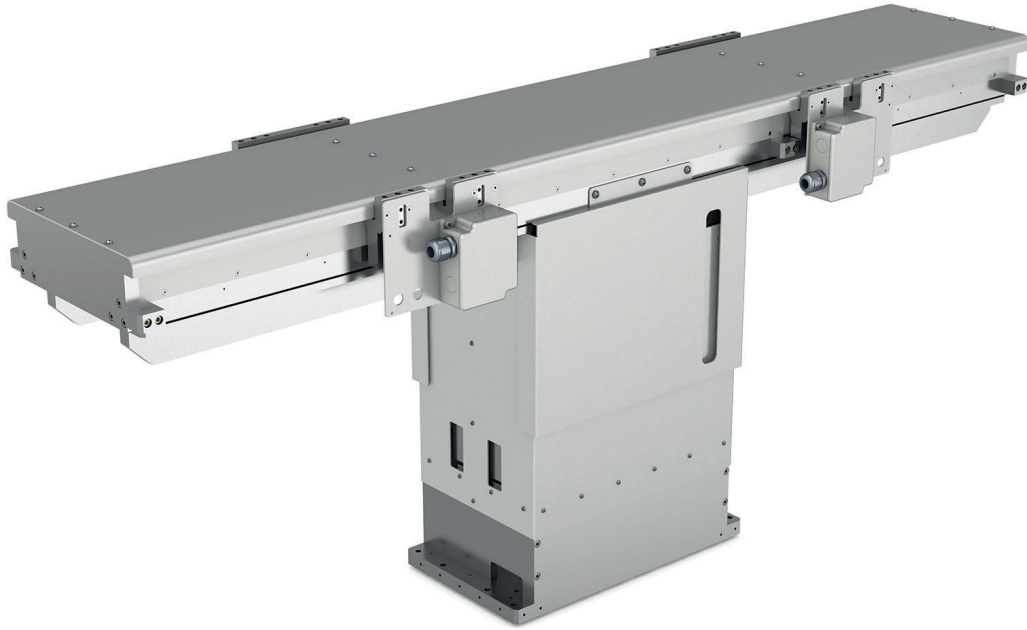
HCTU 右型



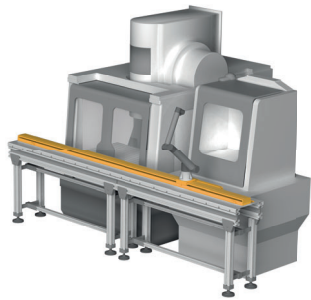
# 订购代码



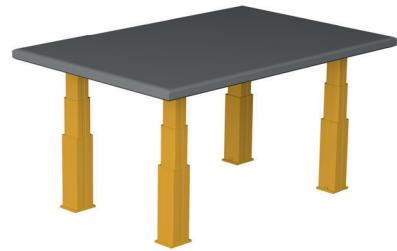
# 深度定制化案例



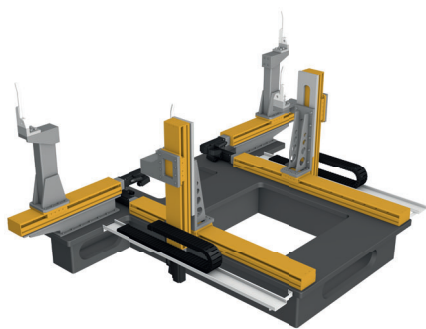
# 应用举例



协作机器人传送



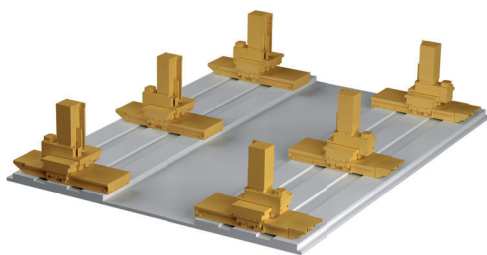
托盘提升



柔性化定位工装



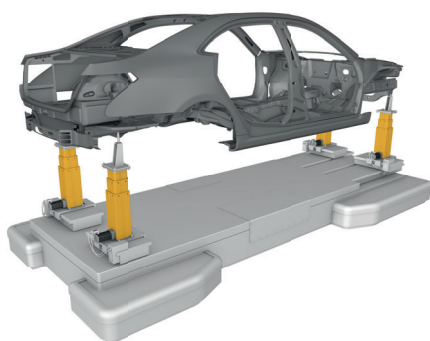
柔性化抓手



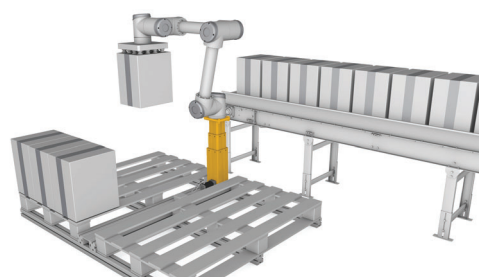
白车身底盘提升应用



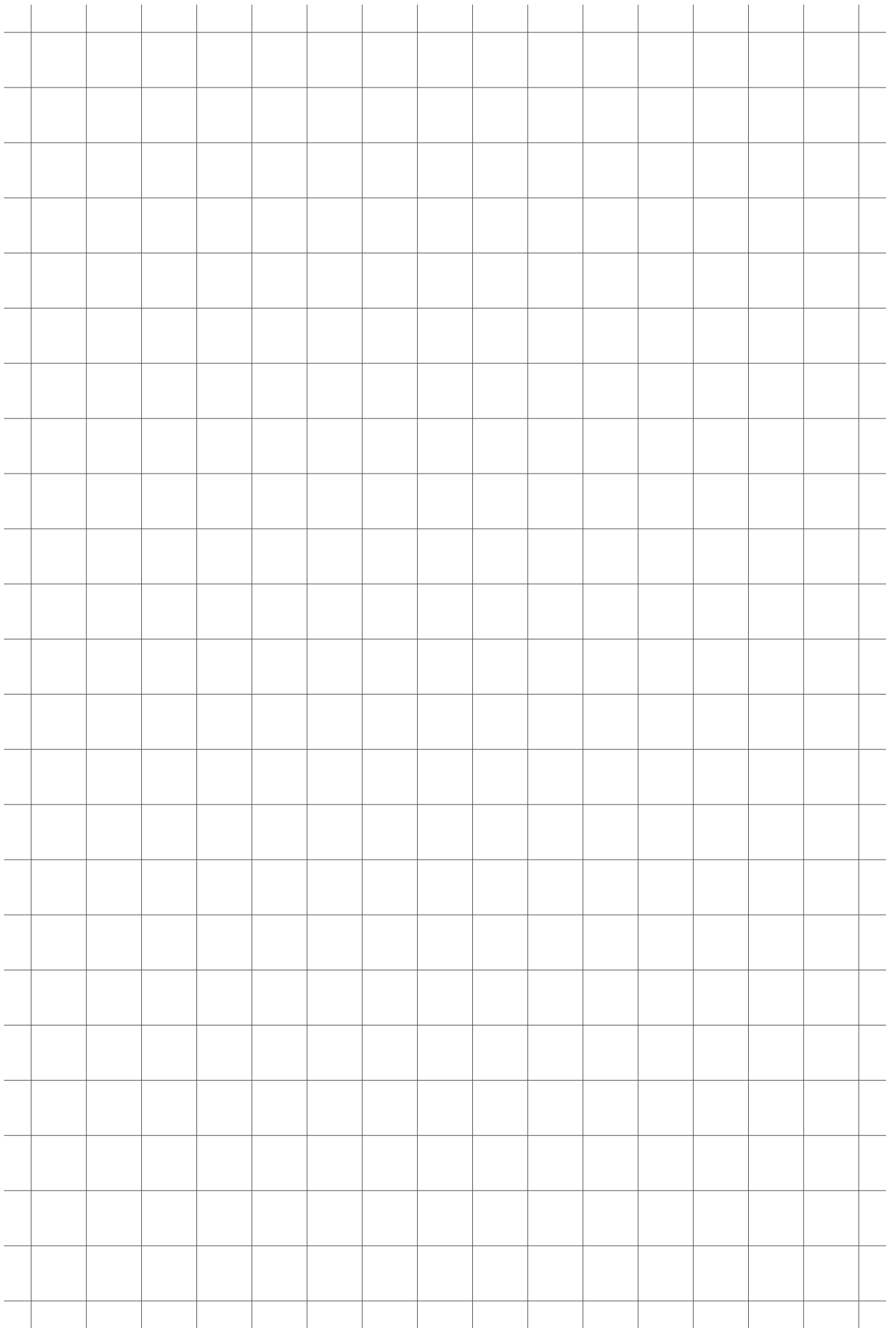
视觉和检测设备



AGV应用或白车身托盘



自动码垛









**ewellix.cn**

© Ewellix

本出版物的所有内容均归Ewellix所有，未经许可，不得复制或提供给第三方（即使仅是摘录）。尽管在制作本目录时已非常小心，但对于因遗漏或印刷错误造成的损坏或其他损失，Ewellix不承担任何责任。实际产品的外观可能与照片略有不同。由于我们的产品不断改进，产品的外观和规格如有更改，恕不另行通知。

**PUB NUM IL-06018/1-CN-June 2021**

使用的某些图片经Shutterstock.com授权。  
SKF和SKF标志是SKF集团的商标