



伊维莱

## 您的最佳选择

滚珠丝杠

紧凑、高效、精确



在各种对精度、效率和使用寿命要求都比较高的场合, 伊维莱滚珠丝杠都得以广泛地应用。我们可提供各种类型的丝杠和各种规格的螺母, 满足几乎所有客户的需求。

对于不同的应用, 需求可能会大相径庭。我们可针对各种不同的需求定制滚珠丝杠轴的加工端和各种配件, 使其更好地适应于您的系统。

我们采用精密的轧制方式, 独特的热处理工艺, 这就是能够生产高质量产品的主要原因。

提供大多数现货标准组件, 实现快速交货。

### 典型应用

- 举升和搬运
- 木工机械
- 印刷机械
- 食品和饮料
- 通用自动化
- 金属成形
- 机床
- 医疗器械

## 基本特点



**导程范围大**  
2至50毫米



**精密轧制的丝杠**  
可提供G9级, G7级和G5级丝杠



**轴向间隙和预紧力**  
可提供不同水平的轴向间隙和预紧力



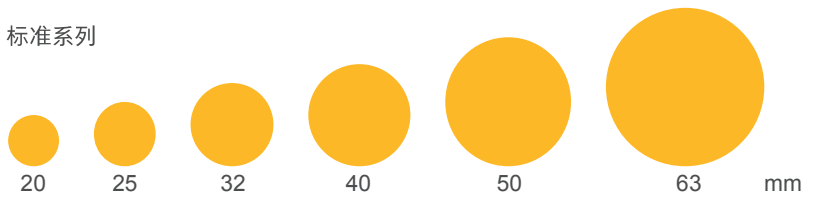
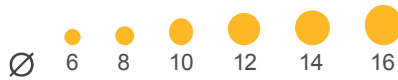
**高效驱动**  
效率接近90%

## 伊维莱产品概述

规格

微型系列

标准系列



螺母和法兰设计



SD/SP



SH



SX



SND\*



SN



SL

\* 标准系列: 螺母接口符合DIN 69051标准



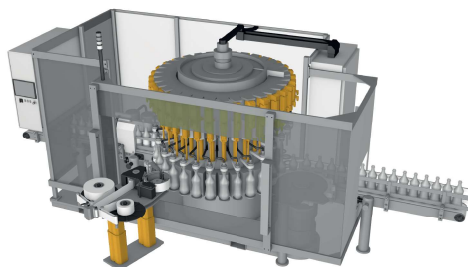
## 应用举例

### 食品和饮料灌装机

用于灌瓶或灌袋的机器，可灌装的食品种类包括固体、半固体、液体、冷冻食品等。

#### 伊维莱滚珠丝杠 - 您的最佳选择:

- 不锈钢材质，最大直径 $\varnothing 16\text{mm}$
- 结构极其紧凑
- 适用于洁净环境

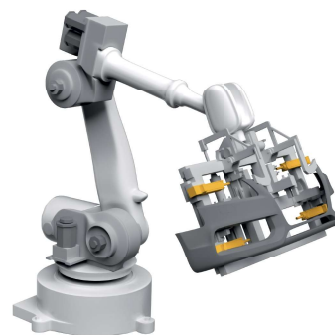


### 汽车装配和自动化应用

末端柔性执行器，用于装配线机械手的末端。

#### 伊维莱滚珠丝杠 - 您的最佳选择:

- 定位精度高 (高重复性)
- 刚性强
- 使用寿命长

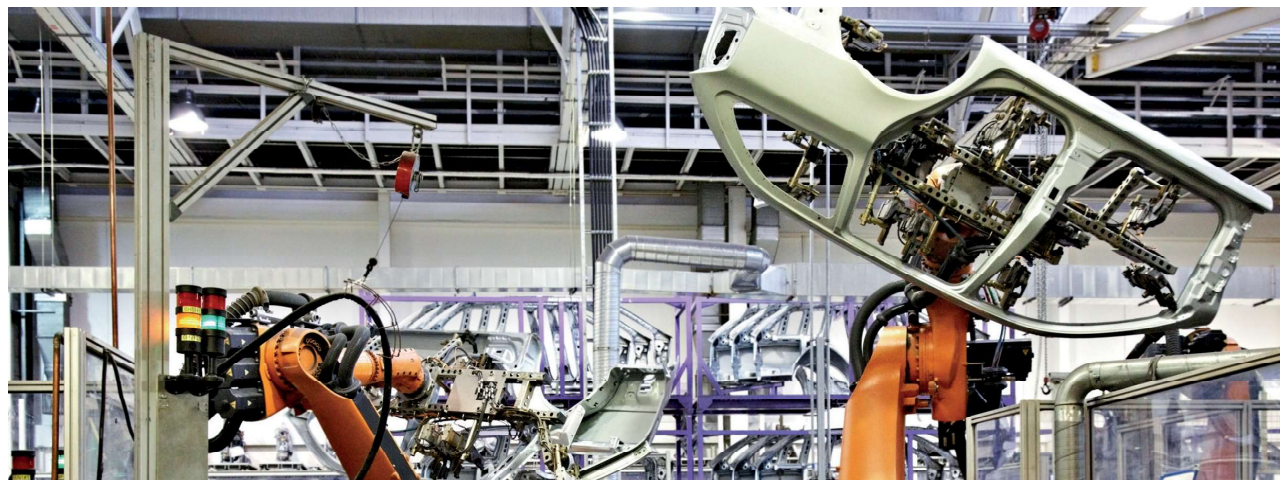
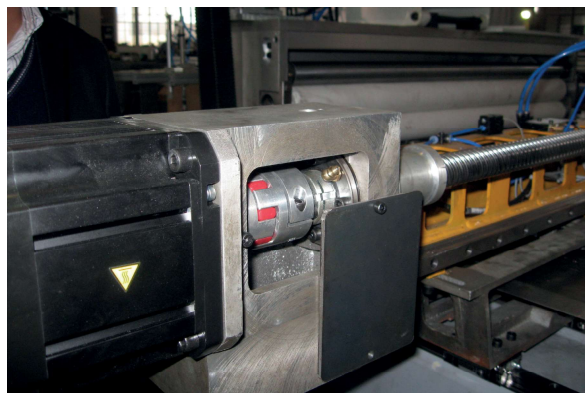


### 金属成形---数控冲床

用于进行钢板传送定位的专用数控机床，1500毫米行程内的精度达50微米。

#### 伊维莱滚珠丝杠 - 您的最佳选择:

- 与长行程时与研磨滚珠丝杠相比，伊维莱滚珠丝杠交货期短，成本低
- 精度高(G5)，可重复定位



## 伊维莱滚珠丝杠有哪些独特之处?

### 材料与热处理

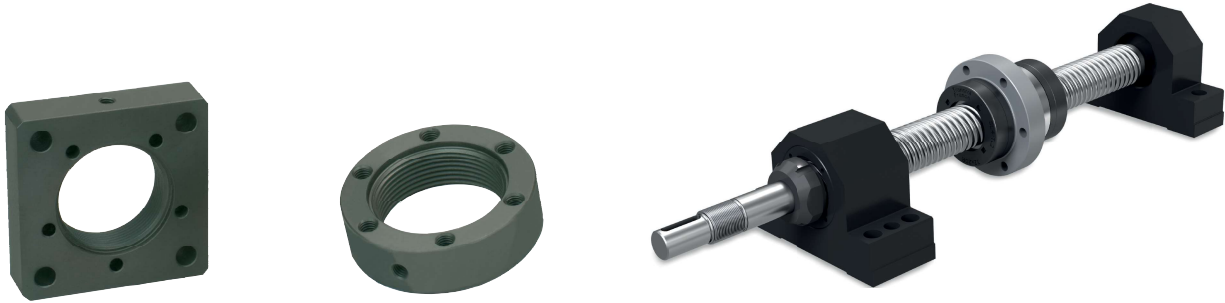
- 有碳钢型和标准直径到16毫米的不锈钢材质选项
- 可根据要求提供特殊表面涂层, 提高滚珠丝杠的性能
- 可精准控制的内部热处理工艺

### 客制化解决方案

- 可根据要求提供客户定制化解决方案
- 在无图纸或没有规范的情况下提供客制化工程协助
- 可供更高负载的附加滚珠循环
- 定制螺母接口或轴端接口
- 当发生意外磨损以及公差、刚性、硬度问题时可提供内部检测

### 安装附件

- Ø16至Ø63毫米的各种轴承支承单元
- 螺纹端螺母的安装法兰
- 长导程系列的SLT旋转螺母组件



伊维莱还可提供各种适于恶劣的工况条件或垂直应用的钢制循环器、安全环和安全螺母。

## 伊维莱滚珠丝杠可提供的附加服务

- 长达5.7米的轧制丝杆
- 多种配置的可选的单螺母组件
- 提供现货, 交货迅速
- 提供多种轴端加工方式

### 提供轴端加工和紧急需求的服务中心



单螺母组件:	3-5天
轧制丝杆轴:	5天
成品丝杠单元:	10-15天



扫码关注微信公众号

ewellix.cn

© Ewellix

本出版物的所有内容均归伊维莱所有, 未经许可, 不得复制或提供给第三方 (即使仅是摘录)。因印刷遗漏或错误造成的损坏或其他损失, 伊维莱不承担任何责任。实际产品的外观可能与照片略有不同。由于我们的产品不断改进, 产品的外观和规格请以实物为准, 如有更改, 恕不另行通知。

PUB EL-04006-CN-June 2021