

WARUM EWELLIX

Kugelgewindetriebe

Kompakt, effizient, präzise



Ewellix-Kugelgewindetriebe werden in einer Vielzahl von Anwendungen eingesetzt, bei denen es auf hohe Genauigkeit, Effizienz und lange Lebensdauer ankommt. Wir bieten eine breite Produktauswahl an Spindeltypen und Mutterngrößen, die nahezu allen Kundenanforderungen gerecht werden.

Verschiedene Anwendungen können sehr unterschiedliche Anforderungen haben, und unsere Kugelgewindetriebe können auf die verschiedenen Anforderungen zugeschnitten werden, mit kundenspezifisch bearbeiteten Wellenenden und einer Auswahl an Zubehör, um die Integration in bestehende Systeme zu erleichtern. Unsere speziellen Fertigungsverfahren wie das präzise Rollieren und die hauseigene Wärmebehandlung tragen wesentlich zur hohen Qualität der Produkte bei. Die meisten Standardkomponenten sind für eine schnelle Lieferung ab Lager verfügbar.

Beispielanwendungen

- Heben und Transportieren
- Holzbearbeitungsmaschinen
- Druckmaschinen
- Lebensmittel- und Getränkeindustrie
- Allgemeine Automatisierung
- Metallumformung
- Werkzeugmaschinen
- Medizinische Geräte und Anlagen

Allgemeine Merkmale



Großes Spektrum an Steigungen
2 bis 50mm



Gerollte Präzisionskugelgewindetriebe
Steigungsgenauigkeit G9, G7 und G5 erhältlich



Axiales Spiel und Vorspannung
Verschiedene Abstufungen erhältlich



Hocheffizienter Antrieb
Wirkungsgrad nahe 90%

Überblick über die breite Produktpalette von Ewellix

Größe

Miniaturbereich

Standardbereich



Mutter- und Flanschausführungen



SD/SP



SH



SX



SND*



SN



SL

SND: Schnittstelle der Mutter nach DIN 69051



Anwendungsbeispiele

Abfüllanlage - Lebensmittel und Getränkeindustrie

Eine Maschine, mit der entweder eine Flasche oder ein Beutel befüllt wird. Die Art der Lebensmittelprodukte kann von fest bis halbfest und von flüssig bis gefroren reichen.

Warum Ewellix-Kugelgewindetriebe:

- Erhältlich in Edelstahl bis zu Ø16mm
- Äußerst kompakte Bauweise
- Geeignet für den Betrieb in einer sauberen Umgebung

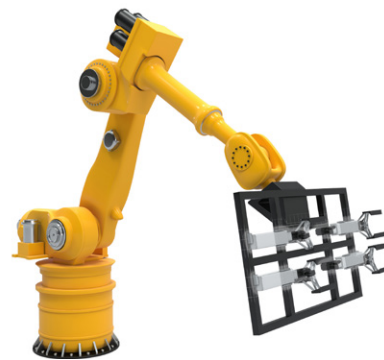


Automobilmontage und Automatisierungsanwendungen

Ein flexibler Endeffektor dient als Werkzeug am Ende eines Roboterarms, das zur Handhabung von Objekten in einer Montagelinie dient.

Warum Ewellix-Kugelgewindetriebe:

- Hohe Positioniergenauigkeit (Wiederholbarkeit)
- Hohe Steifigkeit
- Lange Lebensdauer

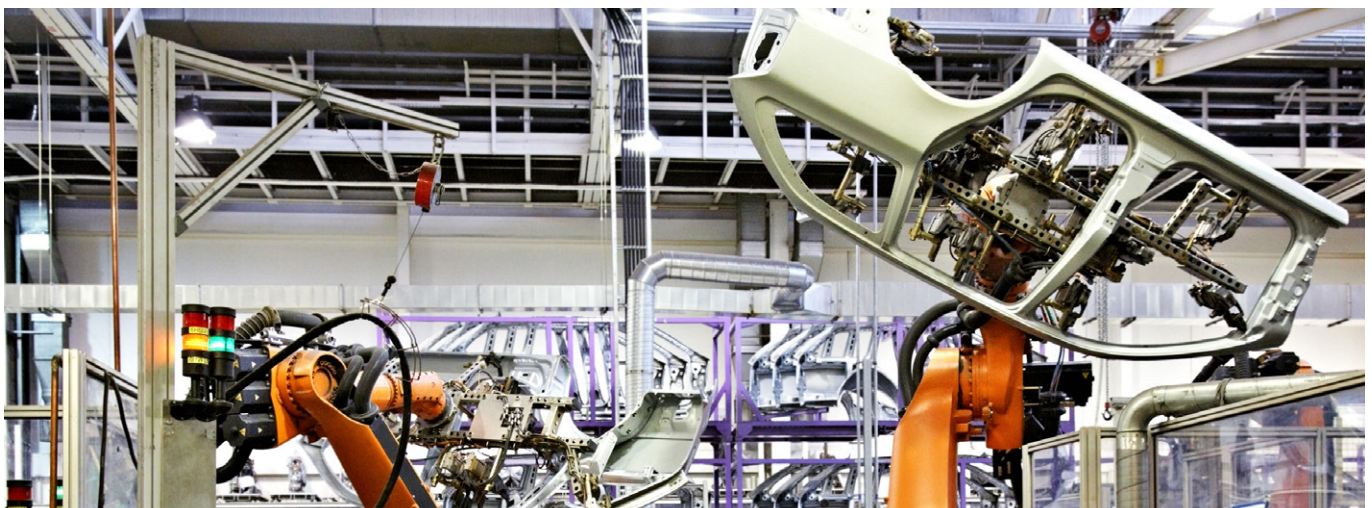
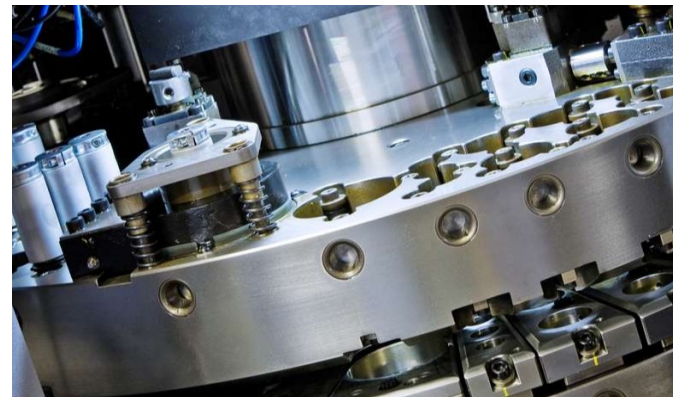


CNC-Stanzmaschine - Metallumformung

Eine spezielle CNC-Stanzmaschine zur Positionierung von Stahlplatten mit einer Präzision von 50 µm bei einem Hub von 1500 mm.

Warum Ewellix-Kugelgewindetriebe:

- Schnelle Lieferzeit und bessere Kosten im Vergleich zu geschliffenen Kugelgewindetrieben für lange Hübe
- Hohe Genauigkeit (G5) und wiederholbare Positionierung



Ewellix-Kugelgewindetriebe: Wo liegen die Unterschiede?

Werkstoffe, Wärmebehandlung

- Ausführungen aus Kohlenstoffstahl und Edelstahl in Standardgrößen bis zu Ø16 mm erhältlich
- Spezifische Oberflächenbeschichtung für verbesserte Leistung des Kugelgewindetriebs auf Anfrage
- Perfekte Beherrschung der hauseigenen Wärmebehandlung



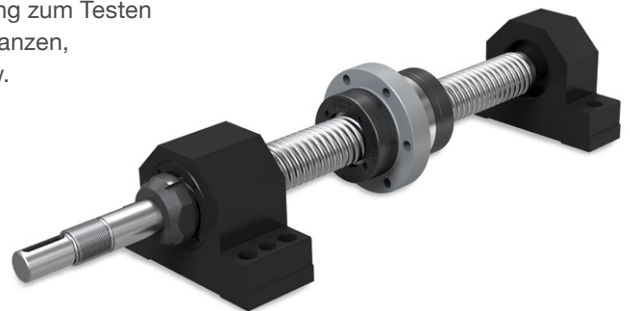
Intelligente Lösungen

- Kundenspezifische Lösungen sind auf Anfrage erhältlich
- Technische Unterstützung bei fehlenden Zeichnungen und/oder fehlenden Spezifikationen
- Zusätzliche Kugelumläufe für höhere Belastungen
- Spezifische Mutter- oder Wellenschnittstellen
- Interne Prüfeinrichtung zum Testen von Verschleiß, Toleranzen, Steifigkeit, Härte usw.



Montagezubehör

- Verschiedene Lagereinheiten für Ø16 bis 63 mm
- Montageflansche für Muttern mit Befestigungsgewinde
- SLT mit angetriebener Mutter für Serien mit großer Steigung und langen Spindeln



Ewellix bietet auch optionale Umlenkkörper aus Stahl, Sicherheitsringe und Sicherheitsmutter für anspruchsvolle oder vertikale Anwendungen an.

Ewellix-Kugelgewindetriebe: zusätzliche Leistungen

- Gerollte Wellen in Längen bis zu 5,7 m
- Muttern auf Transporthülse in verschiedenen Konfigurationen
- Auf Lager verfügbar für schnelle Lieferungen
- Vielfältige Optionen für die Bearbeitung der Wellenenden

Service-Center mit kurzen Lieferzeiten für Endbearbeitung und dringende Bedarfe



Muttern auf Transporthülse	3-5 Tage
Gerollte Wellen	5 Tage
Komplette Spindel	10-15 Tage

ewellix.com

© Ewellix

Alle Inhalte dieser Publikation sind Eigentum von Ewellix und dürfen ohne Genehmigung weder reproduziert noch an Dritte (auch auszugsweise) weitergegeben werden. Trotz der Gewissenhaftigkeit beim Erstellen dieses Katalogs übernimmt Ewellix keine Haftung für Schäden oder sonstige Verluste in Folge von Versäumnissen oder Druckfehlern. Die Bilder können vom Aussehen des tatsächlichen Produkts leicht abweichen. Durch die laufende Optimierung unserer Produkte können das Aussehen und die Spezifikationen ohne vorherige Ankündigung Änderungen unterliegen..

PUB EL-04006/1-DE-Januar 2023